

Zaneti

AIR CONDITIONING SYSTEMS

✓ The Best Choice

Zaneti Air Conditioning Systems
2024 Product catalogue



ZANETI.IR

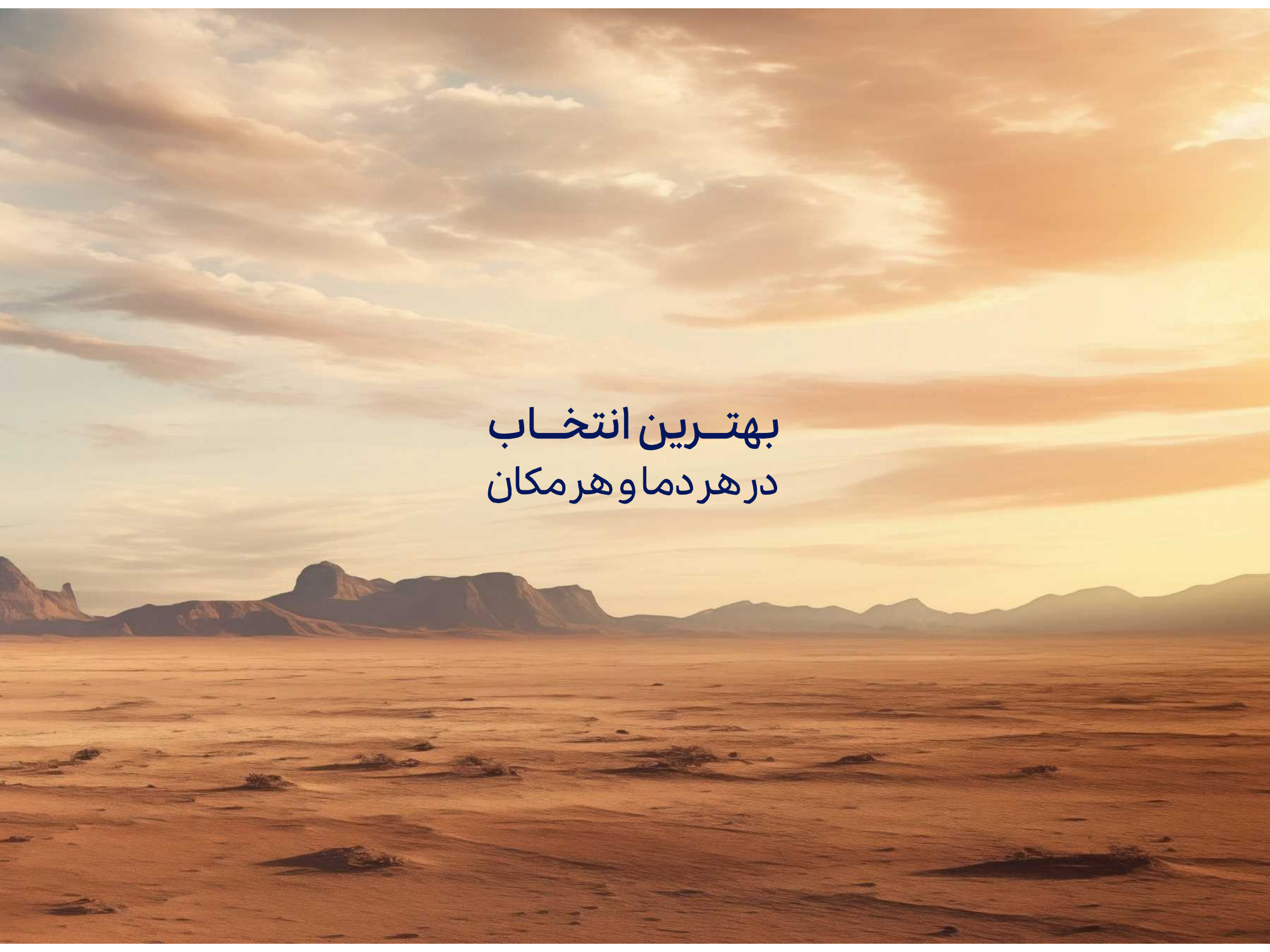
WALL MOUNTED SPLIT	02
FLOOR STANDING SPLIT	10
WINDOW TYPE	14
PORTABLE TYPE	18
DUCT SPLIT	22
CASSETTE SPLIT	30



Zaneti Air Conditioning Systems
2024 Product catalogue

Zaneti
Air Conditioning Systems





بهترین انتخاب
در هر دما و هر مکان

WALL MOUNTED SPLIT

T1,T3

On/Off

Full DC Inverter

Cooling & Heating





اسپلیت دیواری تروپیکال دور ثابت سرمایشی و گرمایشی					مشخصات		
ZTSE-36HO3RAEA	ZTSE-30HO3RAEA	ZTSE-24HO3RAEA	ZTSE-18HO3RAEA	ZTSE-12HO1RAEA	مدل		
ظرفیت							
36000	30000	24000	18000	12000	(BTU/h)	سرمایشی	ظرفیت دستگاه
36500	30500	24500	18500	12500		گرمایشی	
مشخصات الکتریکی							
(220 ~ 240),1,50	(220 ~ 240),1,50	(220 ~ 240),1,50	(220 ~ 240),1,50	(220 ~ 240),1,50	(V,Ph,Hz)	فرکانس ، فاز ، ولتاژ	منبع تغذیه
3197	2664	2132	1599	1066	(W)	سرمایشی	توان ورودی
2955	2470	1989	1502	1016		گرمایشی	
14.5	12.1	9.7	7.3	4.9	(A)	سرمایشی	جریان مصرفی
13.4	11.2	9.0	6.8	4.7		گرمایشی	
میزان هوادهی و سطح صدا							
1650	1560	1340	850	490	(m ³ /h)	دور متوسط	حجم هوادهی
54	57	56	45	41	dB (A)	دور زیاد	سطح صدا یونیت داخلی
57	65	60	55	51		سطح صدا یونیت خارجی	
ابعاد ، وزن و سایز لوله ها							
1277x271x360	1277x271x360	1132x229x332	1015x221x313	811x198x278	(mm)	(ارتفاع × عمق × عرض)	ابعاد یونیت داخلی (خالص)
1332x350x437	1332x350x437	1202x302x402	1086x293x378	905x270x355			ابعاد یونیت داخلی (ناخالص)
953x433x808	967x421x803	920x380x699	853x349x602	777x290x498			ابعاد یونیت خارجی (خالص)
1020x475x837	1022x480x835	977x439x750	982x433x685	838x338x540			ابعاد یونیت خارجی (ناخالص)
22/27	20,5/24	14/16	12,2/14	8,5/10,5	(kg)	(ناخالص / خالص)	وزن یونیت داخلی
65/70	56,5/62,5	47/54,5	38/42	26/30			وزن یونیت خارجی
Φ9,52(3/8")	Φ9,52(3/8")	Φ9,52(3/8")	Φ6,35(1/4")	Φ6,35(1/4")	mm (inch)	قطر	سایز لوله مایع
Φ15,88(5/8")	Φ15,88(5/8")	Φ15,88(5/8")	Φ12,7(1/2")	Φ12,7(1/2")			سایز لوله گاز
30	30	25	25	20	(m)	متراژ	حداکثر طول لوله کشی
15	15	12	10	10			حداکثر اختلاف در ارتفاع
مشخصات کمپرسور							
TROPICAL ROTARY HITACHI (HIGHLY)	TROPICAL ROTARY GREE	TROPICAL ROTARY GREE	TROPICAL ROTARY GREE	ROTARY TOSHIBA (GMCC)	نوع برند		کمپرسور
اطلاعات مبرد							
R410A	R410A	R410A	R410A	R410A	نوع		مبرد
2450	2100	1540	1250	620	(g)	وزن	
کلاس آب و هوایی							
حاره ای	حاره ای	حاره ای	حاره ای	معتدل	منطقه جغرافیایی		شرایط اقلیمی

Wall Mounted Split

T1,T3

On/Off

Cooling & Heating

Zaneti
AIR CONDITIONING SYSTEMS



مجهز به کمپرسورهای معتبر جهانی با ظرفیت بالا و واقعی

قابلیت کارکرد تا دمای ۶۰ درجه سانتی‌گراد

ابعاد استاندارد یونیت داخلی و خارجی متناسب با ظرفیت واقعی دستگاه

قدرت خنک‌کنندگی عالی

راندمان بالا و مصرف کم

پرتاب باد زیاد و چهار جهته

سطح صدای پایین

سیستم Turbo (جهت تسریع در خنک‌کنندگی محیط)

سیستم Auto Restart (روشن شدن خودکار دستگاه پس از قطع و وصل شدن برق)

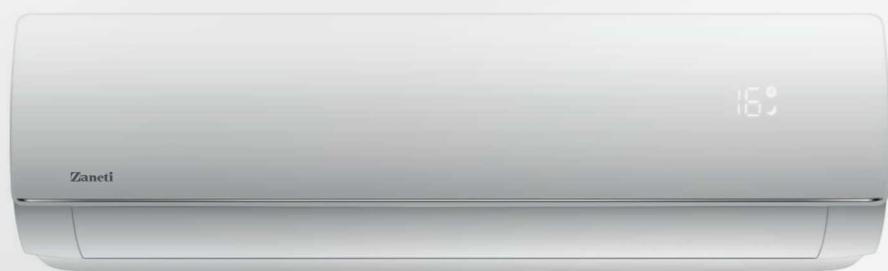
استفاده از مبرد R410A (سازگار با محیط زیست)

اوپراتور و کندانسور طلایی (جلوگیری از خوردگی و افزایش طول عمر دستگاه)

اسپلیت دیواری تروپیکال دور ثابت سرمایشی				مشخصات		
ZTSE-30CO3RAEA	ZTSE-24CO3RAEA	ZTSE-18CO3RAEA	ZTSE-12CO3RALA	مدل		
ظرفیت						
30000	24000	18000	12000	(BTU/h)	سرمایشی	ظرفیت دستگاه
مشخصات الکتریکی						
(220 ~ 240),1,50	(220 ~ 240),1,50	(220 ~ 240),1,50	(220 ~ 240),1,50	(V,Ph,Hz)	فرکانس ، فاز ، ولتاژ	منبع تغذیه
2664	2132	1599	1089	(W)	سرمایشی	توان ورودی
12.1	9.7	7.3	5.2	(A)	سرمایشی	جریان مصرفی
میزان هوادهی و سطح صدا						
1600	1300	750	1300	(m ³ /h)	دور متوسط	حجم هوادهی
57	55	49	50	dB (A)	دور زیاد	سطح صدا یونیت داخلی
62	56	56	57			سطح صدا یونیت خارجی
ابعاد ، وزن و سایز لوله‌ها						
1277×271×360	1132×229×332	1015×221×313	910×195×306	(mm)	(ارتفاع × عمق × عرض)	ابعاد یونیت داخلی (خالص)
1332×350×437	1202×302×402	1086×293×378	979×292×372			ابعاد یونیت داخلی (ناخالص)
967×421×803	920×380×699	853×349×602	795×305×549			ابعاد یونیت خارجی (خالص)
1022×480×835	977×439×750	982×433×685	852×358×600			ابعاد یونیت خارجی (ناخالص)
20,5/23	13,4/15,4	12,2/14	10/12	(kg)	(ناخالص / خالص)	وزن یونیت داخلی
54/59	46,2/51	35,7/40	28/32			وزن یونیت خارجی
Φ9.52(3/8")	Φ9.52(3/8")	Φ6.35(1/4")	Φ6.35(1/4")	mm (inch)	قطر	سایز لوله مایع
Φ15.88(5/8")	Φ15.88(5/8")	Φ12.7(1/2")	Φ9.52(3/8")			سایز لوله گاز
30	25	25	15	(m)	متراژ	حداکثر طول لوله کشی
15	12	10	7			حداکثر اختلاف در ارتفاع
مشخصات کمپرسور						
TROPICAL ROTARY	TROPICAL ROTARY	TROPICAL ROTARY	TROPICAL ROTARY	نوع		کمپرسور
GREE	GREE	GREE	RECHI	برند		
اطلاعات مبرد						
R410A	R410A	R410A	R410A	نوع		مبرد
2100	1540	1300	750	(g)	وزن	
کلاس آب و هوایی						
حاره‌ای	حاره‌ای	حاره‌ای	حاره‌ای	منطقه جغرافیایی		شرایط اقلیمی

Wall Mounted Split

T3 On/Off Cooling Only



18K-24K-30K



12K



Zaneti
AIR CONDITIONING SYSTEMS



مجهز به کمپرسورهای معتبر جهانی با ظرفیت بالا و واقعی

قابلیت کارکرد تا دمای ۶۰ درجه سانتی‌گراد

ابعاد استاندارد یونیت داخلی و خارجی متناسب با ظرفیت واقعی دستگاه

قدرت خنک‌کنندگی عالی

راندمان بالا و مصرف کم

پرتاب باد زیاد و چهار جهته

سطح صدای پایین

سیستم Turbo (جهت تسریع در خنک‌کنندگی محیط)

سیستم Auto Restart (روشن شدن خودکار دستگاه پس از قطع و وصل شدن برق)

استفاده از مبرد R410A (سازگار با محیط زیست)

اوپراتور و کندانسور طلایی (جلوگیری از خوردگی و افزایش طول عمر دستگاه)

اسپلیت دیواری اینورتر تروپیکال سرمایشی و گرمایشی				مشخصات		
ZTSE-30HD3RAEA	ZTSE-24HD3RAEA	ZTSE-18HD3RAEA	ZTSE-12HD3RAEA	مدل		
ظرفیت						
30000(6800~32000)	24000(4094~25249)	18000(4094~19107)	12000(1090~13546)	(BTU/h)	سرمایشی	ظرفیت دستگاه
30500(6800~32000)	24500(5118~26614)	18500(4094~19790)	12500(1200~14000)		گرمایشی	
مشخصات الکتریکی						
(220 ~ 240), 1,50	(220 ~ 240), 1,50	(220 ~ 240), 1,50	(220 ~ 240), 1,50	(V,Ph,Hz)	فرکانس ، فاز ، ولتاژ	منبع تغذیه
2664(330~4364)	2132(280~3300)	1598(300~2550)	1066(300~1380)	(W)	سرمایشی	توان ورودی
2469(330~3211)	1984(370~3500)	1498(300~2550)	1012(300~1350)		گرمایشی	
12.1(1.5~15.7)	9.7(1.2~12.0)	7.3(1.4~12.0)	4.8(1.4~8.5)	(A)	سرمایشی	جریان مصرفی
11.2(1.5~14.6)	9.0(1.6~14.5)	6.8(1.4~12.0)	4.6(1.4~7.8)		گرمایشی	
میزان هوادهی و سطح صدا						
1700	1100	920	480	(m³/h)	دور متوسط	حجم هوادهی
57	52	52	45	dB (A)	دور زیاد	سطح صدا یونیت داخلی
62	64	58	55			سطح صدا یونیت خارجی
ابعاد ، وزن و سایز لوله ها						
1277x271x360	1132x229x332	1132x229x332	811x198x278	(mm)	(ارتفاع × عمق × عرض)	ابعاد یونیت داخلی (خالص)
1332x350x437	1202x302x402	1202x302x402	905x270x355			ابعاد یونیت داخلی (ناخالص)
967x421x803	920x380x699	853x349x602	795x305x549			ابعاد یونیت خارجی (خالص)
1022x480x835	977x439x750	982x433x685	852x358x600			ابعاد یونیت خارجی (ناخالص)
20.5/23	14/16	14/16	8/10	(kg)	(ناخالص / خالص)	وزن یونیت داخلی
51.5/56	41/45	31/35	23.5/27			وزن یونیت خارجی
Φ9.52(3/8")	Φ9.52(3/8")	Φ6.35(1/4")	Φ6.35(1/4")	mm (inch)	قطر	سایز لوله مایع
Φ15.88(5/8")	Φ15.88(5/8")	Φ12.7(1/2")	Φ12.7(1/2")			سایز لوله گاز
30	25	25	20	(m)	متر از	حداکثر طول لوله کنشی
15	12	10	10			حداکثر اختلاف در ارتفاع
مشخصات کمپرسور						
TROPICAL DC INVERTER ROTARY	TROPICAL DC INVERTER ROTARY	TROPICAL DC INVERTER ROTARY	TROPICAL DC INVERTER ROTARY	نوع		کمپرسور
SANYO	SANYO	SANYO	TOSHIBA (GMCC)	برند		
اطلاعات مبرد						
R410A	R410A	R410A	R410A	نوع		مبرد
2000	1550	1120	680	(g)	وزن	
کلاس آب و هوایی						
حاره ای	حاره ای	حاره ای	حاره ای	منطقه جغرافیایی		شرایط اقلیمی

Wall Mounted Split

T3 Full DC Inverter

Cooling & Heating



Zaneti
AIR CONDITIONING SYSTEMS



مجهز به کمپرسورهای معتبر جهانی با ظرفیت بالا و واقعی

سیستم فول اینورتر:
(کمپرسور اینورتر - موتور فن داخلی و خارجی اینورتر - کیت برد اینورتر)

ابعاد استاندارد یونیت داخلی و خارجی متناسب با ظرفیت واقعی دستگاه

۶۰٪ صرفه جویی در مصرف انرژی

قابلیت کارکرد تا دمای ۶۰ درجه سانتی گراد

قدرت خنک کنندگی عالی

پرتاب باد زیاد و چهار جهته

سطح صدای پایین

سیستم Turbo (جهت تسریع در خنک کنندگی محیط)

سیستم Auto Restart (روشن شدن خودکار دستگاه پس از قطع و وصل شدن برق)

استفاده از مبرد R410A (سازگار با محیط زیست)

اوپراتور و کندانسور طلایی (جلوگیری از خوردگی و افزایش طول عمر دستگاه)

FLOOR STANDING SPLIT

T3

On/Off

Cooling & Heating





اسپلیت ایستاده تروپیکال دور ثابت سرمایشی و گرمایشی				مشخصات		
ZMFE-60HO3SAMA	ZTFE-60HO3SAFA	ZMFE-36HO3RAMA	ZTFE-36HO3RAFA	مدل		
ظرفیت						
58000	60000	36000	36000	(BTU/h)	سرمایشی	ظرفیت دستگاه
60000	62000	38000	36500		گرمایشی	
مشخصات الکتریکی						
(380 ~ 415), 3, 50	(380 ~ 415), 3, 50	(220 ~ 240), 1, 50	(220 ~ 240), 1, 50	(V, Ph, Hz)	فرکانس، فاز، ولتاژ	منبع تغذیه
5000	5455	3200	3286	(W)	سرمایشی	توان ورودی
4800	5439	3050	3093		گرمایشی	
8.9	14.1	14.2	15.3	(A)	سرمایشی	جریان مصرفی
8.6	14.0	13.5	14.1		گرمایشی	
میزان هوادهی و سطح صدا						
2470	1950	2035	1900	(m ³ /h)	دور متوسط	حجم هوادهی
48	55	50	53	dB (A)	دور زیاد	سطح صدا یونیت داخلی
62	60	55	65			سطح صدا یونیت خارجی
ابعاد، وزن و سایز لوله‌ها						
600×455×1934	600×390×1918	600×455×1934	600×390×1918	(mm)	(ارتفاع × عمق × عرض)	ابعاد یونیت داخلی (خالص)
2080×755×585	2083×743×521	2080×755×585	2083×743×521			ابعاد یونیت داخلی (ناخالص)
952×415×1333	1000×400×1250	900×350×1170	967×421×803			ابعاد یونیت خارجی (خالص)
1095×495×1480	1030×430×1365	1032×443×1307	1022×480×835			ابعاد یونیت خارجی (ناخالص)
59.3/78.4	55/65	60.6/76.4	55/65	(kg)	(ناخالص / خالص)	وزن یونیت داخلی
105.2/118.6	105/114	81.3/92.0	59/66			وزن یونیت خارجی
Φ9.52(3/8")	Φ12.7(1/2")	Φ9.52(3/8")	Φ6.35(1/4")	mm (inch)	قطر	سایز لوله مایع
Φ19(3/4")	Φ19(3/4")	Φ19(3/4")	Φ15.88(5/8")			سایز لوله گاز
50	50	30	25	(m)	متراژ	حداکثر طول لوله کشی
30	20	20	10			حداکثر اختلاف در ارتفاع
مشخصات کمپرسور						
TROPICAL SCROLL	TROPICAL SCROLL	TROPICAL ROTARY	TROPICAL ROTARY	نوع		کمپرسور
LG	SANYO (PANASONIC)	TOSHIBA (GMCC)	HITACHI (HIGHLY)	برند		
اطلاعات مبرد						
R410A	R410A	R410A	R410A	نوع		مبرد
4300	3300	2450	2550	(g)	وزن	
کلاس آب و هوایی						
حاره‌ای	حاره‌ای	حاره‌ای	حاره‌ای	منطقه جغرافیایی		شرایط اقلیمی

Floor Standing Split

T3 On/Off

Cooling & Heating



Zaneti
AIR CONDITIONING SYSTEMS

A⁺⁺

R410A

60°

مجهز به کمپرسورهای معتبر جهانی با ظرفیت بالا و واقعی

قابلیت کارکرد تا دمای ۶۰ درجه سانتی گراد

ابعاد استاندارد یونیت داخلی و خارجی متناسب با ظرفیت واقعی دستگاه

قدرت خنک کنندگی فوق العاده

راندمان بالا و مصرف کم

پرتاب باد زیاد و چهار جهته

سطح صدای پایین

سیستم Turbo (جهت تسریع در خنک کنندگی محیط)

سیستم Auto Restart (روشن شدن خودکار دستگاه پس از قطع و وصل شدن برق)

استفاده از مبرد R410A (سازگار با محیط زیست)

اوپراتور و کندانسور طلایی (جلوگیری از خوردگی و افزایش طول عمر دستگاه)

WINDOW TYPE

T3

On/Off

Cooling Only





پنجره ای تروپیکال سرمایشی		مشخصات		
ZMWE-18CO3RAFA	ZTWE-18CO3RAGA	مدل		
ظرفیت				
18000	18000	(BTU/h)	سرمایشی	ظرفیت دستگاه
مشخصات الکتریکی				
(220 ~ 240),1,50	(220 ~ 240),1,50	(V,Ph,Hz)	فرکانس، فاز، ولتاژ	منبع تغذیه
1720	1598	(W)	سرمایشی	توان ورودی
7.8	7.3	(A)	سرمایشی	جریان مصرفی
میزان هوادهی و سطح صدا				
740	700	(m ³ /h)	دور متوسط	حجم هوادهی
55	55	dB (A)	دور زیاد	سطح صدا داخلی
63	61			سطح صدا خارجی
ابعاد، وزن و سایز لوله‌ها				
680×660×428	660×680×430	(mm)	(ارتفاع × عمق × عرض)	ابعاد خالص
815×746×515	740×795×468			ابعاد ناخالص
56.1/60.6	49/53	(kg)	(ناخالص / خالص)	وزن یونیت
مشخصات کمپرسور				
TROPICAL ROTARY	TROPICAL ROTARY	نوع		کمپرسور
TOSHIBA (GMCC)	TOSHIBA (GMCC)	برند		
اطلاعات مبرد				
R410A	R410A	نوع		مبرد
700	610	(g)	وزن	
کلاس آب و هوایی				
چاره‌ای	چاره‌ای	منطقه جغرافیایی		شرایط اقلیمی

Window Type

T3 On/Off

Cooling Only



Zaneti
AIR CONDITIONING SYSTEMS

A⁺⁺

R410A

60°

مجهز به کمپرسورهای معتبر جهانی با ظرفیت بالا و واقعی

قابلیت کارکرد تا دمای ۶۰ درجه سانتی گراد

قدرت خنک کنندگی فوق العاده

پرتاب باد بسیار زیاد و چهار جهته

سطح صدای پایین

سیستم Turbo (جهت تسریع در خنک کنندگی محیط)

سیستم Auto Restart (روشن شدن خودکار دستگاه پس از قطع و وصل شدن برق)

استفاده از مبرد R410A (سازگار با محیط زیست)

اوپراتور و کندانسور طلایی (جلوگیری از خوردگی و افزایش طول عمر دستگاه)

PORTABLE TYPE

T1

On/Off

Cooling & Heating





Zanetti

پرتابل دور ثابت سرمایشی و گرمایشی		مشخصات		
ZWPE-12HO1RADA	ZMPE-12HO1RAPA	مدل		
ظرفیت				
12000	12000	(BTU/h)	سرمایشی	ظرفیت دستگاه
11000	11000		گرمایشی	
مشخصات الکتریکی				
(220 ~ 240), 1,50	(220 ~ 240), 1,50	(V, Ph, Hz)	فرکانس، فاز، ولتاژ	منبع تغذیه
1550	1095	(W)	سرمایشی	توان ورودی
1300	1070		گرمایشی	
7,0	5,0	(A)	سرمایشی	جریان مصرفی
5,9	4,8		گرمایشی	
میزان هوادهی و سطح صدا				
390	425	(m ³ /h)	دور متوسط	حجم هوادهی
49,5	51	dB (A)	دور زیاد	سطح صدا
ابعاد، وزن و سایز لوله‌ها				
358×419×688	467×397×765	(mm)	(ارتفاع × عمق × عرض)	ابعاد خالص
396×460×865	515×440×890			ابعاد ناخالص
26,8/30,7	33,74/37,46	(kg)	(ناخالص / خالص)	وزن یونیت
مشخصات کمپرسور				
ROTARY	ROTARY	نوع		
TOSHIBA (GMCC)	TOSHIBA (GMCC)	برند		
اطلاعات مبرد				
R410A	R410A	نوع		
430	430	(g)	وزن	مبرد
کلاس آب و هوایی				
معتدل	معتدل	منطقه جغرافیایی		
شرایط اقلیمی				

Portable Type

T1 On/Off

Cooling & Heating



Zaneti
AIR CONDITIONING SYSTEMS

A⁺⁺

R410A

مجهز به کمپرسورهای معتبر جهانی با ظرفیت بالا و واقعی

قدرت خنک کنندگی عالی

سطح صدای پایین

تایمر روشن و خاموش شدن دستگاه

دارای سیستم خواب راحت

سیستم Auto Restart (روشن شدن خودکار دستگاه پس از قطع و وصل شدن برق)

استفاده از مبرد R410A (سازگار با محیط زیست)

اوپراتور و کندانسور طلایی (جلوگیری از خوردگی و افزایش طول عمر دستگاه)

DUCT SPLIT

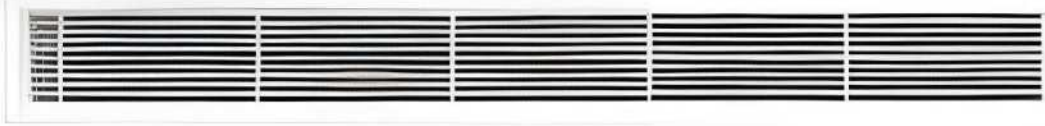
T1,T3

On/Off

Full DC Inverter

Cooling & Heating





داکت اسپلیت دور ثابت سرمایشی و گرمایشی					مشخصات		
ZMDD-60HO1SANA	ZMDD-48HO1SANA	ZMDD-36HO1RANA	ZMDD-24HO1RANA	ZMDD-18HO1RANA	مدل		
ظرفیت							
60000	48000	36000	24000	18000	(BTU/h)	سرمایشی	ظرفیت دستگاه
62000	55000	39000	26000	19500		گرمایشی	
مشخصات الکتریکی							
(380 ~ 415), 3, 5, 0	(380 ~ 415), 3, 5, 0	(220 ~ 240), 1, 5, 0	(220 ~ 240), 1, 5, 0	(220 ~ 240), 1, 5, 0	(V, Ph, Hz)	فرکانس، فاز، ولتاژ	منبع تغذیه
5470	4380	3900	2190	1950	(W)	سرمایشی	توان ورودی
5240	4250	3800	2080	1650		گرمایشی	
8,3	6,7	18	9,9	8,7	(A)	سرمایشی	جریان مصرفی
7,9	6,5	17,5	9,5	7,3		گرمایشی	
میزان هوادهی و سطح صدا							
3310/2950/2683	2810/2555/2270	1950/1550/1150	1530/1300/1050	1100/856/767	(m ³ /h)	کم / متوسط / زیاد	حجم هوادهی یونیت داخلی
1948/1737/1580	1654/1504/1336	1148/912/677	900/765/650	647/504/451	CFM		سطح صدا یونیت داخلی
52/48/44	48/44/40	43/40/38	41/38/36	40/36/34	dB (A)		سطح صدا یونیت خارجی
58	57	55	54	54			
ابعاد، وزن و سایز لوله‌ها							
1200×874×300	1200×874×300	1100×774×249	1100×774×249	880×674×210	(mm)	(ارتفاع × عمق × عرض)	ابعاد یونیت داخلی
900×350×1170	900×350×1170	946×410×810	890×342×673	805×330×554			ابعاد یونیت خارجی
46/54,5	46/54,5	33,2/40,3	32,6/39	23,4/28,8	(kg)	(ناخالص / خالص)	وزن یونیت داخلی
99,7/112	98,6/109,3	75,6/80,4	52,9/55,9	37,8/40,4			وزن یونیت خارجی
Φ9,52(3/8")	Φ9,52(3/8")	Φ9,52(3/8")	Φ9,52(3/8")	Φ6,35(1/4")	mm (inch)	قطر	سایز لوله مایع
Φ19(3/4")	Φ19(3/4")	Φ19(3/4")	Φ15,9(5/8")	Φ12,7(1/2")			سایز لوله گاز
50	50	30	30	30	(m)	متراژ	حداکثر طول لوله کشی
30	30	20	20	20			حداکثر اختلاف در ارتفاع
مشخصات کمپرسور							
SCROLL	SCROLL	TWIN ROTARY	ROTARY	ROTARY	نوع		
PANASONIC	PANASONIC	TOSHIBA (GMCC)	TOSHIBA (GMCC)	TOSHIBA (GMCC)	برند		
اطلاعات مبرد							
R410A	R410A	R410A	R410A	R410A	نوع		
3300	3300	2800	2000	1300	(g)	وزن	مبرد
کلاس آب و هوایی							
معتدل	معتدل	معتدل	معتدل	معتدل	منطقه جغرافیایی		
شرایط اقلیمی							

Duct Split

T1 On/Off Cooling & Heating



48K-60K



18K-24K-36K



Zaneti
AIR CONDITIONING SYSTEMS



مجهز به کمپرسورهای معتبر جهانی با ظرفیت بالا و واقعی

قدرت خنک کنندگی فوق العاده

سطح صدای پایین

سیستم Turbo (جهت تسریع در خنک کنندگی محیط)

سیستم Auto Restart (روشن شدن خودکار دستگاه پس از قطع و وصل شدن برق)

استفاده از مبرد R410A (سازگار با محیط زیست)

اوپراتور و کندانسور طلایی (جلوگیری از خوردگی و افزایش طول عمر دستگاه)

دارای کنترل دیواری و ریموت کنترل

قابلیت تزریق هوای تازه

قابلیت خروج آب درین از هر دو سمت یونیت داخلی

نصب، سرویس و نگهداری آسان دستگاه با توجه به فضای سرویس بیشتر

داکت اسپلیت تروپیکال دور ثابت سرمایشی				مشخصات		
ZMDD-60CO3SANA	ZMDD-48CO3SANA	ZMDD-36CO3RANA	ZMDD-24CO3RANA	مدل		
ظرفیت						
60000	48000	36000	24000	(BTU/h)	سرمایشی	ظرفیت دستگاه
مشخصات الکتریکی						
(380 ~ 415),3,50	(380 ~ 415),3,50	(220 ~ 240),1,50	(220 ~ 240),1,50	(V,Ph,Hz)	فرکانس، فاز، ولتاژ	منبع تغذیه
5470	4380	2886	2072	(W)	سرمایشی	توان ورودی
8.3	6.7	13.8	9.2	(A)	سرمایشی	جریان مصرفی
میزان هوادهی و سطح صدا						
3395/3090/2784	2886/2614/2309	2190/1818/1400	1613/1375/1171	(m ³ /h)	کم / متوسط / زیاد	حجم هوادهی یونیت داخلی
2000/1820/1640	1700/1540/1360	1290/1070/830	950/810/690	CFM		سطح صدا یونیت داخلی
53/49/45	49/45/42	44/41/38	42/39/36	dB (A)		سطح صدا یونیت خارجی
59	57	55	54			
ابعاد، وزن و سایر لوله‌ها						
1200×625×380	1200×625×380	1200×874×300	1100×774×249	(mm)	(ارتفاع × عمق × عرض)	ابعاد یونیت داخلی
952×415×1333	952×415×1333	946×410×810	946×410×810			ابعاد یونیت خارجی
56.5/64.5	56/64.1	44.8/53.3	31.2/37.6	(kg)	(ناخالص / خالص)	وزن یونیت داخلی
112.5/125.6	103.4/116.8	69.6/74.4	61.3/64.4			وزن یونیت خارجی
Φ9.52(3/8")	Φ9.52(3/8")	Φ9.52(3/8")	Φ9.52(3/8")	mm (inch)	قطر	سایز لوله مایع
Φ22(7/8")	Φ22(7/8")	Φ19(3/4")	Φ15.9(5/8")			سایز لوله گاز
50	50	30	30	(m)	متراژ	حداکثر طول لوله کشی
30	30	20	20			حداکثر اختلاف در ارتفاع
مشخصات کمپرسور						
TROPICAL SCROLL	TROPICAL SCROLL	TROPICAL TWIN ROTARY	TROPICAL ROTARY	نوع		کمپرسور
COPELAND	COPELAND	HITACHI (HIGHLY)	TOSHIBA (GMCC)	برند		
اطلاعات مبرد						
R410A	R410A	R410A	R410A	نوع		مبرد
4400	4100	3000	2100	(g)	وزن	
کلاس آب و هوایی						
حاره‌ای	حاره‌ای	حاره‌ای	حاره‌ای	منطقه جغرافیایی		شرایط اقلیمی

Duct Split

T3 On/Off Cooling Only

Zaneti
AIR CONDITIONING SYSTEMS



48K-60K



24K-36K



مجهز به کمپرسورهای معتبر جهانی با ظرفیت بالا و واقعی

قابلیت کارکرد تا دمای ۶۰ درجه سانتیگراد

قدرت خنک کنندگی فوق العاده

سطح صدای پایین

سیستم Turbo (جهت تسریع در خنک کنندگی محیط)

سیستم Auto Restart (روشن شدن خودکار دستگاه پس از قطع و وصل شدن برق)

استفاده از مبرد R410A (سازگار با محیط زیست)

اوپراتور و کندانسور طلایی (جلوگیری از خوردگی و افزایش طول عمر دستگاه)

دارای کنترل دیواری و ریموت کنترل

قابلیت تزریق هوای تازه

قابلیت خروج آب درین از هر دو سمت یونیت داخلی

نصب، سرویس و نگهداری آسان دستگاه با توجه به فضای سرویس بیشتر

داکت اسپلیت فول دی سی اینورتر سرمایشی و گرمایشی				مشخصات		
ZMDD-60HD1RANA	ZMDD-36HD1RANA	ZMDD-24HD1RANA	ZMDD-18HD1RANA	مدل		
ظرفیت						
60000 (15000 ~ 65000)	36000 (8200 ~ 40000)	24000 (2100 ~ 26500)	18000 (4670 ~ 19500)	(BTU/h)	سرمایشی	ظرفیت دستگاه
62000 (15000 ~ 70000)	40000 (9500 ~ 45000)	28000 (2100 ~ 29000)	19000 (4600 ~ 19500)		گرمایشی	
مشخصات الکتریکی						
(380 ~ 415), 3, 50	(220 ~ 240), 1,50	(220 ~ 240), 1,50	(220 ~ 240), 1,50	(V,Ph,Hz)	فرکانس، فاز، ولتاژ	منبع تغذیه
1500 ~ 6800	660 ~ 4350	190 ~ 2700	124 ~ 2160	(W)	سرمایشی	توان ورودی
1150 ~ 6900	650 ~ 4350	390 ~ 2400	230 ~ 1700		گرمایشی	
2.5 ~ 11,6	2.9 ~ 19	0.83 ~ 11.74	1 ~ 9.5	(A)	سرمایشی	جریان مصرفی
2.1 ~ 11.8	2.8 ~ 19	1.7 ~ 10.43	1.7 ~ 7.5		گرمایشی	
میزان هوادهی و سطح صدا						
3100/2900/2250	2500/2250/2000	2000/1500/1100	1500/1200/940	(m ³ /h)	کم / متوسط / زیاد	حجم هوادهی یونیت داخلی
1825/1707/1324	1471/1324/1177	1177/883/647	883/706/553	CFM		سطح صدا یونیت داخلی
51/47/44	42/40/37	40/37/35	38/35/33	dB (A)		سطح صدا یونیت خارجی
57	53	52	50			
ابعاد، وزن و سایز لوله‌ها						
1200×874×300	1360×774×249	1100×774×249	880×674×210	(mm)	(ارتفاع × عمق × عرض)	ابعاد یونیت داخلی
952×415×1333	946×410×810	890×342×673	805×330×554			ابعاد یونیت خارجی
47.4/55.1	40.5/48.5	32.3/39.1	24.4/29.6	(kg)	(ناخالص / خالص)	وزن یونیت داخلی
109.9/123.5	67.6/72.1	45.1/48.3	33.6/36.2			وزن یونیت خارجی
Φ9.52(3/8")	Φ9.52(3/8")	Φ9.52(3/8")	Φ6.35(1/4")	mm (inch)	قطر	سایز لوله مایع
Φ15.9(5/8")	Φ15.9(5/8")	Φ15.9(5/8")	Φ12.7(1/2")			سایز لوله گاز
65	50	50	30	(m)	متراژ	حداکثر طول لوله کشی
30	25	25	20			حداکثر اختلاف در ارتفاع
مشخصات کمپرسور						
DC INVERTER ROTARY	DC INVERTER ROTARY	DC INVERTER ROTARY	DC INVERTER ROTARY	نوع		
TOSHIBA (GMCC)	TOSHIBA (GMCC)	TOSHIBA (GMCC)	TOSHIBA (GMCC)	برند		
اطلاعات مبرد						
R410A	R410A	R410A	R410A	نوع		
4700	3200	1800	1550	(g)	وزن	مبرد
کلاس آب و هوایی						
معتدل	معتدل	معتدل	معتدل	منطقه جغرافیایی		
شرایط اقلیمی						

Duct Split

T1 Full DC Inverter

Cooling & Heating



60K



18K-24K-36K



مجهز به کمپرسورهای معتبر جهانی با ظرفیت بالا و واقعی

۶۰٪ صرفه جویی در مصرف انرژی

سیستم فول اینورتر:
(کمپرسور اینورتر - موتور فن داخلی و خارجی اینورتر - کیت برد اینورتر)

قدرت خنک کنندگی فوق العاده

سطح صدای پایین

سیستم Turbo (جهت تسریع در خنک کنندگی محیط)

سیستم Auto Restart (روشن شدن خودکار دستگاه پس از قطع و وصل شدن برق)

استفاده از مبرد R410A (سازگار با محیط زیست)

اوپراتور و کندانسور طلایی (جلوگیری از خوردگی و افزایش طول عمر دستگاه)

دارای کنترل دیواری و ریموت کنترل

قابلیت تزریق هوای تازه

قابلیت خروج آب درین از هر دو سمت یونیت داخلی

کنترل دستگاه از راه دور با استفاده از اپلیکیشن تلفن همراه

سهولت تنظیم حجم هوادهی مورد نیاز با فشار استاتیکی مختلف توسط کنترل دیواری

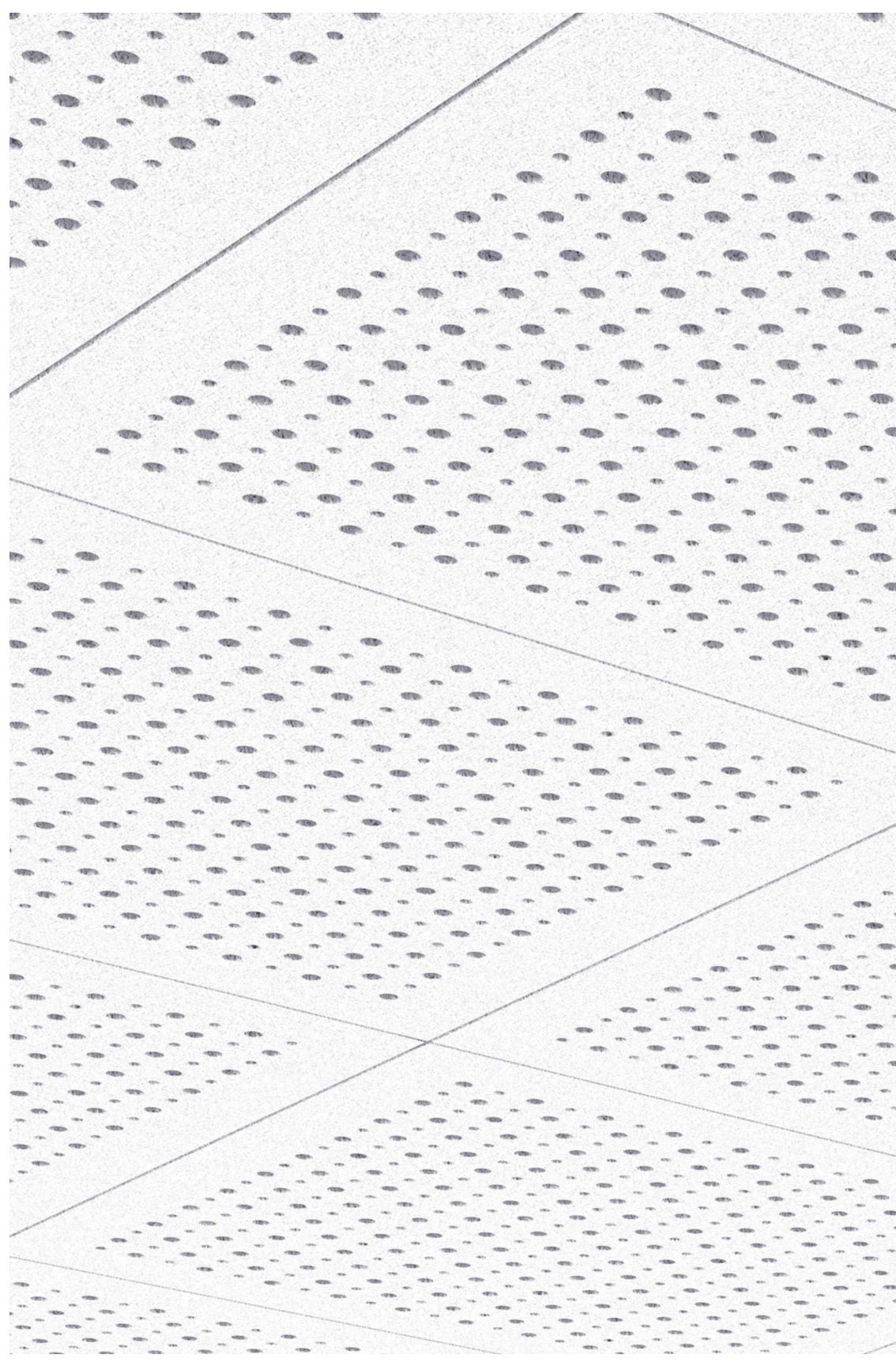
نصب، سرویس و نگهداری آسان دستگاه با توجه به فضای سرویس بیشتر

CASSETTE SPLIT

T1,T3

Full DC Inverter

Cooling & Heating





اسپلیت کاستی فول دی سی اینورتر سرمایشی و گرمایشی			مشخصات		
ZMCD-48HD1RANA	ZMCD-36HD1RANA	ZMCD-24HD1RANA	مدل		
ظرفیت					
48000 (17000 ~ 57000)	36000 (10000 ~ 39000)	24000 (2200 ~ 25000)	(BTU/h)	سرمایشی	ظرفیت دستگاه
55000 (18000 ~ 60000)	38000 (9000 ~ 46000)	28000 (2250 ~ 29500)		گرمایشی	
مشخصات الکتریکی					
(380 ~ 415),3,50	(220 ~ 240),1,50	(220 ~ 240),1,50	(V,Ph,Hz)	فرکانس ، فاز ، ولتاژ	منبع تغذیه
1400 ~ 6500	980 ~ 4200	190 ~ 2600	(W)	سرمایشی	توان ورودی
1760 ~ 7100	880 ~ 4500	400 ~ 2350		گرمایشی	
2.3 ~ 10.9	4.2 ~ 18.5	0.8 ~ 11.3	(A)	سرمایشی	جریان مصرفی
3 ~ 12.1	3.8 ~ 20.3	1.7 ~ 10.2		گرمایشی	
میزان هوادهی و سطح صدا					
2000/1850/1650	1700/1530/1300	1245/1120/990	(m ³ /h)	کم / متوسط / زیاد	حجم هوادهی یونیت داخلی
48/45/40	45/42/40	42/39/36	dB (A)		سطح صدا یونیت داخلی
59	58	54			سطح صدا یونیت خارجی
ابعاد ، وزن و سایز لوله‌ها					
830×830×287	830×830×245	830×830×205	(mm)	(ارتفاع × عمق × عرض)	ابعاد یونیت داخلی
952×415×1333	946×410×810	890×342×673			ابعاد یونیت خارجی
29.3/33.5	27.2/31.2	21.6/25.4	(kg)	(ناخالص / خالص)	وزن یونیت داخلی
109.9/123.5	67.6/72.1	45.1/48.3			وزن یونیت خارجی
Φ9.52(3/8")	Φ9.52(3/8")	Φ9.52(3/8")	mm (inch)	قطر	سایز لوله مایع
Φ15.9(5/8")	Φ15.9(5/8")	Φ15.9(5/8")			سایز لوله گاز
75	75	50	(m)	متراژ	حداکثر طول لوله کشی
30	30	25			حداکثر اختلاف در ارتفاع
مشخصات کمپرسور					
DC INVERTER ROTARY	DC INVERTER ROTARY	DC INVERTER TWIN ROTARY	نوع		
TOSHIBA (GMCC)	TOSHIBA (GMCC)	TOSHIBA (GMCC)	برند		
اطلاعات مبرد					
R410A	R410A	R410A	نوع		
4700	3200	1800	(g)	وزن	مبرد
کلاس آب و هوایی					
معتدل	معتدل	معتدل	منطقه جغرافیایی		
شرایط اقلیمی					

Cassette Split

T1 Full DC Inverter

Cooling & Heating



Zaneti
AIR CONDITIONING SYSTEMS

save energy
60%
save money

A+++


R410A

مجهز به کمپرسورهای معتبر جهانی با ظرفیت بالا و واقعی

سیستم فول اینورتر:
(کمپرسور اینورتر - موتور فن داخلی و خارجی اینورتر - کیت برد اینورتر)

۶۰٪ صرفه جویی در مصرف انرژی

قدرت خنک کنندگی فوق العاده

سطح صدای پایین

پرتاب باد زیاد و چهار جهته

سیستم Turbo (جهت تسریع در خنک کنندگی محیط)

سیستم Auto Restart (روشن شدن خودکار دستگاه پس از قطع و وصل شدن برق)

استفاده از مبرد R410A (سازگار با محیط زیست)

اوپراتور و کندانسور طلایی (جلوگیری از خوردگی و افزایش طول عمر دستگاه)

اسپلیت کاستی تروپیکال فول دی سی اینورتر سرمایشی و گرمایشی			مشخصات		
ZMCD-48HD3RANA	ZMCD-36HD3RANA	ZMCD-24HD3RANA	مدل		
ظرفیت					
48000 (19000 ~ 55000)	36000 (8100 ~ 43400)	24000 (2200 ~ 25000)	(BTU/h)	سرمایشی	ظرفیت دستگاه
52000 (18700 ~ 57000)	34800 (9000 ~ 42000)	25250 (2250 ~ 26000)		گرمایشی	
مشخصات الکتریکی					
(220 ~ 240), 1,50	(220 ~ 240), 1,50	(220 ~ 240), 1,50	(V, Ph, Hz)	فرکانس ، فاز ، ولتاژ	منبع تغذیه
1500 ~ 5800	750 ~ 3700	200 ~ 2650	(W)	سرمایشی	توان ورودی
2000 ~ 5200	700 ~ 3600	390 ~ 2200		گرمایشی	
6.8 ~ 26	3.5 ~ 16.8	1.1 ~ 10.5	(A)	سرمایشی	جریان مصرفی
9 ~ 24	3.1~16.5	1.2 ~ 9.9		گرمایشی	
میزان هوادهی و سطح صدا					
2300/2100/1900	1950/1750/1550	1490/1340/1210	(m ³ /h)	کم / متوسط / زیاد	حجم هوادهی یونیت داخلی
52/48/44	47/44/42	43/40/37	dB (A)		سطح صدا یونیت داخلی
60	58	55			سطح صدا یونیت خارجی
ابعاد ، وزن و سایز لوله‌ها					
910×910×287	910×910×287	830×830×245	(mm)	(ارتفاع × عمق × عرض)	ابعاد یونیت داخلی
952×415×1333	946×410×810	946×410×810			ابعاد یونیت خارجی
34.7/41.5	34.4/41.3	24.5/29.2	(kg)	(ناخالص / خالص)	وزن یونیت داخلی
97.2/110.2	64.9/69.6	58.6/63.2			وزن یونیت خارجی
Φ9.52(3/8")	Φ9.52(3/8")	Φ9.52(3/8")	mm (inch)	قطر	سایز لوله مایع
Φ19(3/4")	Φ19(3/4")	Φ15.9(5/8")			سایز لوله گاز
50	35	30	(m)	متراژ	حداکثر طول لوله کشی
30	20	15			حداکثر اختلاف در ارتفاع
مشخصات کمپرسور					
TROPICAL DC INVERTER ROTARY	TROPICAL DC INVERTER ROTARY	TROPICAL DC INVERTER TWIN ROTARY	نوع		کمپرسور
TOSHIBA (GMCC)	TOSHIBA (GMCC)	TOSHIBA (GMCC)	برند		
اطلاعات مبرد					
R410A	R410A	R410A	نوع		مبرد
4300	3200	2200	(g)	وزن	
کلاس آب و هوایی					
حاره‌ای	حاره‌ای	حاره‌ای	منطقه جغرافیایی		شرایط اقلیمی

Cassette Split

T3 Full DC Inverter

Cooling & Heating



Zaneti
AIR CONDITIONING SYSTEMS

save energy
60%
save money

A+++


R410A


60°

مجهز به کمپرسورهای معتبر جهانی با ظرفیت بالا و واقعی

سیستم فول اینورتر:
(کمپرسور اینورتر - موتور فن داخلی و خارجی اینورتر - کیت برد اینورتر)

۶۰٪ صرفه جویی در مصرف انرژی

قابلیت کارکرد تا دمای ۶۰ درجه سانتی گراد

قدرت خنک کنندگی فوق العاده

سطح صدای پایین

پرتاب باد زیاد و چهار جهته

سیستم Turbo (جهت تسریع در خنک کنندگی محیط)

سیستم Auto Restart (روشن شدن خودکار دستگاه پس از قطع و وصل شدن برق)

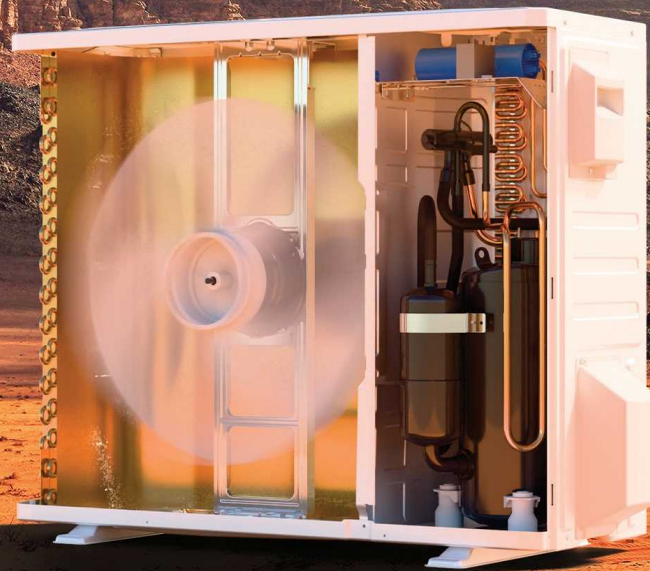
استفاده از مبرد R410A (سازگار با محیط زیست)

اوپراتور و کندانسور طلایی (جلوگیری از خوردگی و افزایش طول عمر دستگاه)



TR3

TROPICAL
COMPRESSOR





SCAN ME