

t TRUST

VERTU PLUS

FULL DC Inverter

سیستمهای تهویه مطبوع

(سرمایشی-گرمایشی)

AIR CONDITIONER COLLECTION
COOLING & HEATING



Available in 2018-2019



تاریخچه فعالیت

شرکت توانگر اعتماد پاسارگاد، فعالیت خود را از سال ۱۳۶۴ در زمینه واردات و صادرات آغاز نمود و به فعالیتهای بازرگانی خود در سال ۱۳۷۴ جنبه ای تخصصی داد که منحصر به سیستم های تهویه مطبوع شد که با توجه به نیاز مصرف کنندگان داخلی فروش و گارانتی محصولات برند سوپرا به شکل انحصاری در حیطه فعالیتهای این شرکت قرار گرفت. بازار فروش این محصولات از شهرهای جنوبی آغاز و با سرعت در سراسر کشور گسترش یافت.

گروه بازرگانی توانگر اعتماد پاسارگاد در سال ۱۳۸۴ با بهره گیری از دانش روز دنیا، تکنولوژی جدید منطبق با نیاز مصرف کنندگان در مناطق مختلف کشور محصولات جدیدی را با نام تجاری تراست (TRUST) به بازارهای داخلی عرضه نمود. محصولات تراست در بردارنده کیفیت بالا و طراحی زیبا به سرعت جای خود را در بازارهای رقابتی باز کرد و همچنان در حال رشد و ارتقای محصولات خود می باشد.

گروه بازرگانی توانگر اعتماد پاسارگاد، با توجه به آرمان جلب رضایت مشتریان همچنان می کوشد مطابق شاخصهای منتخب و مرتبط با ضوابط اجرایی قانون حمایت از حقوق مصرف کنندگان بهترین ها را برای مصرف کنندگان عرضه نماید.

شرکت توانگر اعتماد پاسارگاد در سال ۱۳۸۷ اقدام به پیاده سازی سیستم تضمین کیفیت ISO ۹۰۰۱:۲۰۰۸ نمود و در مهر ماه ۱۳۹۰ موفق به اخذ دو استاندارد جهانی دیگر در زمینه رضایت مشتری ISO ۱۰۰۰۴ و پیگیری شکایت مشتری ISO ۱۰۰۰۲ گردید، که از این لحاظ اولین شرکت دارنده این گواهینامه با ارزش جهانی می باشد.

خط مشی کیفیت

این شرکت به پشتوانه پرسنل خدمتگزار، آگاه، صادق و متعهد به معیارهای اخلاقی، قصد دارد تا با تلاش و استمرار خستگی ناپذیر و مطابق با شاخصهای منتخب و مرتبط با ضوابط اجرایی قانون حمایت از حقوق مصرف کنندگان بهترین ها را برای مصرف کنندگان با در نظر گرفتن الزامات استانداردهای بین المللی ISO ۹۰۰۱:۲۰۰۸ (سیستم مدیریت کیفیت)، ISO ۱۰۰۰۲:۲۰۰۴ (رسیدگی به شکایات مشتریان) و نیز ISO ۱۰۰۰۴:۲۰۱۰ (پایش و اندازه گیری رضایت مشتری)، در جهت بهبود مستمر اثربخشی سیستم‌های مدیریتی و نیز رعایت قوانین و مقررات ملی و سایر الزامات مرتبط گام بردارد.

شرکت بازرگانی توانگر اعتماد پارس، استراتژی‌های اصلی خود را بر اساس محورهای زیر تنظیم نموده است:

- شناسایی مستمر نیازها و انتظارات و افزایش سطح رضایت مشتریان
- ارتقاء سطح کیفیت محصول و خدمات ارائه شده
- رشد و توسعه منابع انسانی

■ مسئولیت اصلی استقرار، نگهداری و بهبود سیستم‌های مذکور بر عهده اینجانب بوده و نماینده مدیریت وظیفه طرح ریزی و نظارت مستمر بر عملکرد سازمان و سطح رضایت مشتریان را دارا می‌باشد. از کلیه مدیران، سرپرستان و سایر پرسنل شرکت انتظار می‌رود تا نهایت تلاش و مشارکت خود را در این زمینه داشته باشند.

محمد توانگر
مدیر عامل

قابلیت های کولرهای گازی تراست



فیلترکربن فعال Active Carbon Filter

این فیلتر از کربن فعال و رشته های الکترواستاتیکی تشکیل شده است. فیلترکربن فعال انواع بو مانند بوی آمونیاک را حذف می کند و گازهای شیمیایی زیان آور مانند فرمالدهید را غیر فعال می نماید. این فیلتر به وسیله ایجاد موقعیت های مثبت در سطح فیلتر، اجزای کوچک گرد و خاک، دود و موی حیوانات اهلی را برای پیشگیری از واکنش آگرژی زا به دام می اندازد.



بدنه ضد زنگ Anti-Rust Cabinet

بدنه دستگاه از ورق فولاد الکترولیتی روی با پوشش ضد زنگ ساخته شده است.



تراشه پر سرعت DSP High-Speed Chip

این گزینه سبب می شود که زمان پاسخگویی وسیله تهویه مطبوع به تغییرات ۲۰ برابر سریع تر از حالت های معمولی باشد و دمای محیط داخل به طور دقیق و بین ۰/۵°C ± کنترل شود.



ارتباط سیمی انعطاف پذیر Flexible Wiring Connection

نحوه طراحی ترمینال برق به صورتی است که ارتباط سیمی بین پانل داخلی و یونیت خارجی را انعطاف پذیرتر می سازد.



نمایشگر Display

کلیه دستگاه ها مجهز به نمایشگر LED و یا LCD می باشند.



رطوبت زدایی مستقل Independent Dehumidification

بدون کاهش دما دستگاه می تواند در حالت سرمایش و عملکرد فن بطور مستقل خود را در حالت رطوبت زدایی قرار دهد.



اوپراتور طلایی ضد باکتری Golden Bio Evaporator

این خاصیت، از تولید مثل و گسترش باکتریها جلوگیری کرده و در ایجاد سلامتی و راحتی در محیط کمک می کند.



اوپراتور چند خم Multi-Bend Evaporator

با استفاده از این ساختار اوپراتور و به دلیل افزایش سطح انتقال حرارت راندمان سیستم افزایش می یابد.



حالت شروع مجدد دستگاه در صورت قطعی برق Auto Restart Function

در هنگام قطع و وصل شدن برق، سیستم به طور اتوماتیک و با تنظیمات قبلی، شروع به کار می کند.



پانل داخلی با قابلیت تمیز کردن آسان Cleanable Panel

پانل داخلی به گونه ای طراحی شده است که به راحتی قابل تمیز شدن می باشد.



عدم وزش باد سرد در حالت گرمایش Anti-cold Air-Function (Heat Pump Only)

(فقط در سیستم های سرد و گرم)

در حالت گرمایش، زمانی که دمای اوپراتور به اندازه کافی گرم شد، آنگاه فن شروع به کار می کند و به این ترتیب از وزش باد سرد در حالت گرمایش جلوگیری می شود.



فین آلومینیومی هیدروفیلی Hydrophilic Aluminum Fin

فین های هیدروفیل به جاری شدن آب تقطیر شده روی سطح فین در حالت سرمایش کمک کرده و با جلوگیری از مسدود شدن فواصل بین فین ها توسط آب، باعث جریان یافتن راحت تر هوا بین فین ها، جلوگیری از تجمع گرد و خاک و در نتیجه افزایش راندمان انتقال حرارت می شود.



محافظ شیرهای سرویس Valve Protection Cover

این محافظ از شیرها در زمان حمل و نقل دستگاه محافظت کرده و از تقطیر رطوبت هوا و چکه کردن جلوگیری می کند.



حالت خواب Sleep Mode

در این حالت دستگاه بطور اتوماتیک در حالت سرمایش هر ساعت ۱ درجه سانتی گراد افزایش دما و در حالت گرمایش هر ساعت ۱ درجه سانتی گراد کاهش دما را برای دو ساعت اول پس از تنظیم، انجام می دهد. پس از آنکه مدت ۵ ساعت در همین حالت ماند خاموش می شود. در این حالت دستگاه در حالت صرفه جویی انرژی قرار می گیرد.



کیت استارت نرم Soft-start Kit

این کیت در دستگاه های تک فاز با ظرفیت بالا باعث کاهش آمپر راه اندازی می گردد.



لوله های مسی با شیارهای داخلی نوزنقه ای Trapezium Innergroove Copper Piping

در مقایسه با لوله های مسی شیار داخل مثلثی این لوله ها امکان عبور میرد بیشتری را فراهم کرده و ضمن افزایش راندمان باعث کاهش مصرف برق می شوند.



حالت توربو Turbo Operation

در این حالت دستگاه دمای خواسته شده را در زمان کوتاه تری تأمین می کند.



عیب یاب و محافظ هوشمند Self-diagnosis Function

این سیستم به طور هوشمند و اتوماتیک اشکالات احتمالی را تشخیص و نمایش داده و در صورت تشخیص خطا، سیستم محافظتی را فعال و ادامه کار را متوقف می نماید.



گردش هوا با سطح صدای پایین Low Noise Airflow System

بدون کاهش میزان حجم هوا و با استفاده از Cross flow fan با قطر بالا و کاهش سرعت دوران فن، سطح صدای پانل داخلی کاهش یافته است.

قابلیت های سفارشی کولرهای گازی تراست



تکنولوژی توزیع هوا در دو جهت Two-Direction Airflow

در حالت سرمایش، پره های هوا در خلاف جهت عقربه های ساعت باز شده و هوا را بصورت افقی هدایت می کند و باعث کاهش یکنواخت دما در مدت زمان کمتر و در حالت گرمایش، پره های هوا در جهت عقربه های ساعت باز شده و هوا را به سمت کف هدایت می کند و افزایش یکنواخت دما در مدت زمان کمتر می گردد.



فن خروجی دو سرعت

Two-speed Outdoor Fan Motor

با استفاده از فن یونیت خارجی دو سرعت، ضمن کنترل فشار سیستم و کاهش برق مصرفی دستگاه، در هنگام شب و ساعات خنک هوا، فن با دور آرام و صدای پایین کار می کند.



کندانسور طلایی مقاوم در برابر خوردگی Golden Anti-corrosive Condenser

کندانسور هیدروفیلی طلایی با شتاب دادن به فرآیند یخ زدایی، سبب بالا رفتن بازده گرمایی می شود. از طرفی پوشش طلایی منحصر به فرد ضد خوردگی کندانسور می تواند در مقابل هوای مناطق مجاور دریا، بارانهای اسیدی و دیگر عناصر خورنده مقاومت نماید.



فیلتر یون نقره Silver Ion Filter

یون نقره با از بین بردن بیکره داخلی باکتریها و جذب عناصر آنها در سلول های ما می تواند باکتری ها را از بین ببرد و یا مانع فعالیت آنها در چگالی بسیار کم گردد. بعلاوه نانو سیلور چسبیده به فیلتر، یون نقره را برای از بین بردن باکتری ها، به صورت مؤثر و پیوسته آزاد می کند.



فیلتر بیولوژیک Bio Filter

فیلتر بیولوژیک از یک آنزیم بیولوژیک مخصوص و فیلتر Eco تشکیل شده است. فیلتر Eco ذرات بسیار ریز معلق در هوا و باکتریهای مضر و قارچها و میکروبها را جذب می کند و آنزیم بیولوژیک با شکافتن دیواره سلولی باکتریها آنها را از بین برده و مشکل آلودگی در کولر گازی را از بین می برد.



فیلتر ویتامین C Vitamin C Filter

این فیلتر با آزاد کردن ویتامین C در محیط باعث کاهش استرس و همچنین نرمی و شادابی پوست بدن می شود. طول عمر این فیلتر حدود دو سال بوده و پس از این دوره به راحتی قابل تعویض می باشد.



دستگاه تولید اکسیژن Oxygen Generating Mechanism

دستگاه جداسازی اکسیژن در یونیت بیرونی با انتقال اکسیژن به پانل داخلی باعث افزایش درصد اکسیژن اتاق می شود.



نظافت خودکار Self-Clean

در دستگاههای سرد و گرم بعد از اینکه دستگاه در حالت سرمایش یا رطوبت گیری کار کند با فشردن این دکمه دستگاه برای چند لحظه در حالت فن کار میکند سپس در حالت گرمایش و مجدد به حالت فن بر میگردد که با این کار یونیت داخلی خالی از مبرد شده و از رشد قارچ روی اواپراتور جلوگیری می شود.



گرم کن کمکی پی تی سی PTC Auxiliary Heating

گرم کن کمکی پی تی سی عملکرد گرمایش را در محیط های بسیار سرد مطلوب تر می نماید.



تصحیح دما Compensation Temperature

معمولاً بین کف و سقف اتاق اختلاف دما وجود دارد. مکانیزم تصحیح دما باعث اصلاح دمای ثبت شده بین این دو دما می شود.



تکنولوژی کنترل با تلفن همراه Tele Remote Control

با این تکنولوژی شما همیشه و از هر جایی می توانید کولر خود را کنترل نمایید. انجام تنظیمات به راحتی امکان پذیر است و شما با استفاده از تلفن می توانید تنظیماتی مثل: نوع کارکرد، دمای دلخواه و دور فن مورد نظرتان را به راحتی انجام دهید.



هوای تازه Fresh Air

یک مکند در پانل داخلی موجود می باشد که با فشردن دکمه Fresh air هوای تازه را از محیط بیرون مکش کرده و وارد اتاق می کند. با ورود هوای تازه به اتاق ایجاد فشار مثبت بخشی از هوای آلوده اتاق به بیرون رانده می شود.



تشخیص موقعیت مصرف کننده Follow Me

با انتخاب این حالت سیستم با استفاده از سنسور دمایی که در ریموت کنترل تعبیه شده است، شرایط دمای محیط پیرامون مصرف کننده ای که ریموت کنترل را همراه دارد، تشخیص داده و بر اساس این دما حالت کارکرد مطلوب را بطور خودکار انتخاب می کند.



چشم هوشمند Intelligent eye

تابش حرارت از بدن انسان باعث تولید اشعه مادون قرمز می شود. این اشعه توسط حسگر گیرنده اشعه مادون قرمز تعبیه شده در دستگاه دریافت شده و می تواند حضور یا عدم حضور انسان در محیط را تشخیص دهد و متناسب با آن اقدام به خاموش یا روشن کردن دستگاه نماید.



سیستم یون ساز Ionizer

یون های منفی می توانند از بدن بخوبی مراقبت کنند. آنیون های ما می توانند سیستم گردش خون را تحریک کنند، سیستم تنفسی را بهبود بخشیده و از بیماری های مجرای تنفسی نظیر آسم و ذات الریه جلوگیری نمایند. وقتی هوا از میان سیستم یون ساز عبور می کند، این سیستم به طور اتوماتیک و با اعمال ولتاژ بالا آنیون ها را تولید می کند و تعداد این یون ها می تواند به بیش از یک میلیون یون در سانتیمتر مکعب برسد. آنیون ها می توانند باعث غیر فعال شدن بخارات شیمیایی و جذب ذرات گرد و غبار معلق در هوا شوند.



9000-12000 BTU/h



18000-BTU/h



24000-BTU/h



اسپلیت دیواری Wall-Mounted Split سری TMINVTC

Model	Unit	TMINVTC-09H410A	TMINVTC-12H410A	TMINVTC-18H410A	TMINVTC-24H410A	مدل	
New Code	RC01	TMST09HT1 ^{3.34} / I(O)4SW1R1N1S	TMST12HT1 ^{3.66} / I(O)4SW1R1N1S	TMST18HT1 ^{3.52} / I(O)4SW1R1N1S	TMST24HT1 ^{3.55} / I(O)4SW1R1N1S	کد جدید	
Capacity	Cooling	9000 (2520-11880)	12000 (3960-14280)	18000 (5760-21240)	24000 (13000-26400)	سرمایش	ظرفیت
	Heating	10000 (2900-12150)	13000 (4200-14500)	19000 (7000-21800)	25000 (14000-27000)	گرمایش	
Capacity	Cooling	2.64 (0.74-3.48)	3.52 (1.16-4.18)	5.27 (1.69-6.22)	7.03 (3.81-7.74)	سرمایش	ظرفیت
	Heating	2.93 (0.85-3.56)	3.81 (1.23-4.25)	5.57 (2.05-6.39)	7.32 (4.1-7.91)	گرمایش	
Power supply	Ph,V,Hz	1,220,50				برق مصرفی	
Power input	Cooling	790 (310-1010)	960 (300-1125)	1500 (540-1825)	1980 (820-2350)	سرمایش	توان مصرفی
	Heating	690 (220-920)	980 (320-1150)	1490 (535-1800)	1960 (810-2300)	گرمایش	
Operating current	Cooling	3.4 (1.1-4.2)	4.3 (1.4-4.9)	6.5 (2.4-8)	8.6 (3.7-10.5)	سرمایش	جریان مصرفی
	Heating	3.2 (1-3.9)	4.4 (1.5-5.2)	6.4 (2.3-8.6)	8.5 (3.7-10.2)	گرمایش	
EER-COP	Cooling	3.34	3.66	3.52	3.55	سرمایش	راندمان
	Heating	4.25	3.89	3.74	3.74	گرمایش	
Air flow	m ³ /h	552/441/295	580/435/370	880/670/540	1170/820/660	هوادهی	
Noise level	Indoor unit	39/32/25	41/33/25	44/36/32	50/42/34	یونیت داخلی	سطح صدا
	Outdoor unit	56	56	58	59	یونیت بیرونی	
Indoor unit	Body size(WxDxH)	850×204×302	850×204×302	1010×230×326	1130×240×340	ابعاد دستگاه	یونیت داخلی
	Package size(WxDxH)	960×290×385	960×290×385	1085×325×405	1205×330×420	ابعاد کارتن	
	Net weight	9	9	12.5	14.5	وزن خالص	
	Gross weight	12	12	15.5	18	وزن کل	
Outdoor unit	Body size(WxDxH)	770×300×555	800×333×555	845×363×702	946×410×810	ابعاد دستگاه	یونیت بیرونی
	Package size(WxDxH)	900×345×585	920×390×615	965×395×755	1090×500×865	ابعاد کارتن	
	Net weight	27.6	32.8	36.8	56.2	وزن خالص	
	Gross weight	30	35.6	40	61.9	وزن کل	
Piping connection	Liquid side	6.35(1/4")	6.35(1/4")	6.35(1/4")	9.52(3/8")	لوله مایع	لوله های رابط
	Gas side	9.52(3/8")	12.7(1/2")	12.7(1/2")	15.88(5/8")	لوله گاز	
Ambient temperature	°C	[0,50]/[-15,30]				دمای محیط (گرمایش/سرمایش)	

- * حداکثر سطح آسایش در سرمایش و گرمایش
- * فیلتر یون پلاسما (تصفیه هوای محیط)
- * پایین ترین میزان مصرف برق
- * پایین ترین سطح صدای دستگاه
- * بدون نوسانات درجه حرارت

- * حالت خواب
- * حالت توربو



Full DC
inverter

ENERGY EFFICIENCY
R-410A
ECO FRIENDLY

ion
air purifier ionizer

wifi

9000-12000 BTU/h

18000BTU/h

24000 BTU/h

TRUST
Air Conditioners



TMINVP-H410 سری



TMINVP-H410-G سری

اسپلیت دیواری

Wall-Mounted Split

Model	Unit	TMINVP-09H410A(G)	TMINVP-12H410A(G)	TMINVP-18H410A(G)	TMINVP-24H410A(G)	مدل		
New Code	RC01	TMSP09HT1 ^{3.66} / I(O)4SW1R1N7(6)S	TMSP12HT1 ^{3.61} / I(O)4SW1R1N7(6)S	TMSP18HT1 ^{3.41} / I(O)4SW1R1N7(6)S	TMSP24HT1 ^{3.47} / I(O)4SW1R1N7(6)S	کد جدید		
Capacity	Cooling	Btu/h	9000 (2430-11970)	12000 (3700-15180)	17000 (5440-21160)	22000 (9240-25740)	ظرفیت	
	Heating		9500 (2850-12350)	12000 (3700-15180)	18000 (6400-20880)	23000 (9630-26910)		گرمایش
Capacity	Cooling	kW	2.64 (0.7-3.51)	3.52 (1.08-4.45)	4.98 (1.88-6.2)	6.45 (2.71-7.54)	ظرفیت	
	Heating		2.78 (0.84-3.62)	3.52 (1.08-4.45)	5.27 (1.88-6.12)	6.74 (2.82-7.88)		گرمایش
Power supply	Ph,V,Hz	1,220,50				برق مصرفی		
Power input	Cooling	W	720 (280-970)	974 (320-1200)	1460 (530-1780)	1860 (760-2170)	توان مصرفی	
	Heating		700 (230-910)	974 (320-1200)	1460 (550-1800)	1870 (780-2200)		گرمایش
Operating current	Cooling	A	3.3 (1.3-4.5)	4.5 (1.5-5.5)	6.4 (2.4-8.1)	8.2 (3.6-10)	جریان مصرفی	
	Heating		3.2 (1.1-4.2)	4.5 (1.5-5.5)	6.4 (2.5-8.2)	8.3 (3.7-10.2)		گرمایش
EER	Cooling	WW	3.66	3.61	3.41	3.47	سرمایش	
COP	Heating	WW	3.98	3.61	3.61	3.61	گرمایش	
Air flow	m ³ /h	535/420/270	570/420/300	880/580/465	1030/740/655	مواد هادی		
Noise level	Indoor unit	dB(A)	37/30/23	38/31/24	44/36/32	45/37/34	سطح صدا	
	Outdoor unit		54	55	56	59		یونیت بیرونی
Indoor unit	Body size(WxDxH)	mm	897×312×182	897×312×182	1004×350×205	1130×368×218	یونیت داخلی	
	Package size(WxDxH)		985×385×260	985×385×260	1095×425×290	1215×455×310		ابعاد دستگاه
	Net weight		10.7	10.7	14.1	17.3		ابعاد کارتن
	Gross weight		14.3	14.3	18.1	22.1		وزن خالص
Outdoor unit	Body size(WxDxH)	mm	770×300×555	800×333×555	845×363×702	946×410×810	یونیت بیرونی	
	Package size(WxDxH)		900×345×585	920×390×615	965×395×755	1090×500×875		ابعاد دستگاه
	Net weight		26.9	32.3	38.6	56		ابعاد کارتن
	Gross weight		29.3	35	41.8	61.8		وزن خالص
Piping connection	Liquid side	mm(inch)	6.35(1/4")	6.35(1/4")	6.35(1/4")	9.52(3/8")	لوله های رابط	
	Gas side		9.52(3/8")	12.7(1/2")	12.7(1/2")	15.88(5/8")		لوله مایع
Ambient temperature	°C	[0,50]/[-15,30]				دمای محیط (گرمایش/سرمایش)		

- * پایین ترین میزان مصرف برق
- * پایین ترین سطح صدای دستگاه
- * مجهز به تکنولوژی Wifi (تنظیم و کنترل بوسیله اپلیکیشن تلفن همراه)
- * بدون نوسانات درجه حرارت

* عملکرد هوشمند با تاریک شدن محیط

- * مجهز به تکنولوژی Follow me
- * مجهز به تکنولوژی اسکن نفرات
- * حداکثر سطح آسایش در سرمایش و گرمایش
- * فیلتر یون پلاسما (تصفیه هوای محیط)

مجهز به :

- * حالت خواب
- * حالت توربو





9000-12000 BTU/h



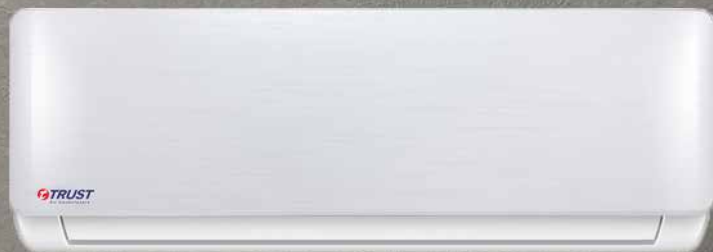
18000 BTU/h



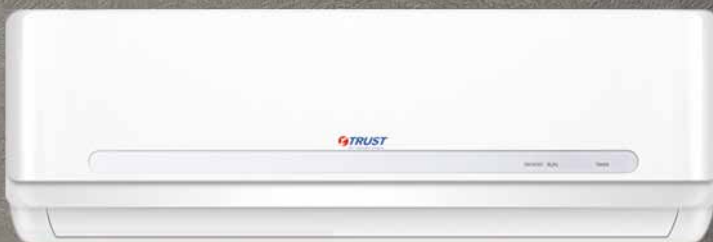
24000 BTU/h



30000 BTU/h



ظرفیت ۹۰۰۰ تا ۱۴۰۰۰



ظرفیت ۳۰۰۰۰

اسپلیت دیواری
Wall-Mounted Split

سری TMINVAB

Model	Unit	TMINVAB-09H410A	TMINVAB-12H410A	TMINVAB-18H410A	TMINVAB-24H410A	TMINVAB-30H410A	مدل		
New Code	RC01	TMSAB09HT1 ^{3.43} / I(O)4SW1R1N1S	TMSAB12HT1 ^{3.29} / I(O)4SW1R1N1S	TMSAB18HT1 ^{3.21} / I(O)4SW1R1N1S	TMSAB24HT1 ^{3.23} / I(O)4SW1R1N1S	TMSAB30HT1 ^{3.76} / I(O)4SW1R1N1S	کد جدید		
Capacity	Cooling	9000 (4000-11300)	12000 (5600-14000)	18000 (6800-21500)	22700 (8500-25000)	28000 (16800-30340)	سرمايش	ظرفيت	
	Heating	10000 (3100-12800)	12800 (5700-15000)	18500 (7500-22000)	23100 (9000-27000)	29000 (18500-30800)	گرميش		
Capacity	Cooling	2.64 (1.17-3.31)	3.52 (1.64-4.1)	5.27 (1.99-6.3)	6.65 (2.49-7.32)	8.2 (4.92-8.89)	سرمايش	ظرفيت	
	Heating	2.93 (0.91-3.75)	3.75 (1.67-4.39)	5.42 (2.2-6.45)	6.77 (2.64-7.91)	8.5 (5.42-9.02)	گرميش		
Power supply	Ph,V,HZ	1,220,50					برق مصرفي		
Power input	Cooling	770 (100-1200)	1070 (320-1440)	1640 (650-2000)	2060 (840-2500)	2180 (970-2600)	سرمايش	توان مصرفي	
	Heating	770 (140-1200)	1040 (310-1390)	1480 (570-1800)	1870 (750-2300)	2225 (890-2470)	گرميش		
Operating current	Cooling	3.5 (1.5-2)	4.8 (1.4-6.5)	7.5 (3-8.8)	9.3 (3.8-11)	9.7 (4.4-11.6)	سرمايش	جريان مصرفي	
	Heating	3.5 (1.2-5.2)	4.7 (1.4-6.3)	6.7 (2.7-8)	8.5 (3.4-10.2)	10 (4.2-11)	گرميش		
EER	Cooling	3.43	3.29	3.21	3.23	3.76	سرمايش	راندمان	
COP	Heating	3.81	3.61	3.66	3.62	3.82	گرميش		
Air flow	m ³ /h	420/310/230	560/475/380	800/610/500	1110/890/700	1350/1030/780	هوادهي		
Noise level	Indoor unit	38/31/23	40/33/26	46/36/31	50/44/33	50/44/35	يونيت داخلي	سطح صدا	
	Outdoor unit	55	52	54	59	60	يونيت بيروني		
Indoor unit	Body size(WxDxH)	722x187x290	802x189x297	965x215x319	1080x226x335	1259x282x362	ابعاد دستگاه	يونيت داخلي	
	Package size(WxDxH)	790x270x370	875x285x375	1045x305x405	1155x315x4115	1340x380x450	ابعاد کارتن		
	Net weight	7.4	8.8	11.6	13.8	20.6	وزن خالص		
	Gross weight	9.6	11.2	14.8	17.3	26.2	وزن کل		
Outdoor unit	Body size(WxDxH)	770x300x555	770x300x555	800x333x554	845x363x702	946x410x810	ابعاد دستگاه	يونيت بيروني	
	Package size(WxDxH)	900x345x585	900x345x585	920x390x615	965x395x765	1090x500x865	ابعاد کارتن		
	Net weight	26.6	26	35.5	45.6	63.8	وزن خالص		
	Gross weight	29	28.4	38.3	48.8	68.9	وزن کل		
Piping connection	Liquid side	6.35(1/4")	6.35(1/4")	6.35(1/4")	9.52(3/8")	9.52(3/8")	لوله مابعد	لوله هاي رابط	
	Gas side	9.52(3/8")	12.7(1/2")	12.7(1/2")	15.88(5/8")	15.88(5/8")	لوله گاز		
Ambient temperature	°C	[0,50]/[-15,30]					دمای محیط (گرمایش/سرمايش)		

- * پایین ترین میزان مصرف برق
- * پایین ترین سطح صدای دستگاه
- * مجهز به تکنولوژی Wifi تا ظرفیت 24000 (تنظیم و کنترل بوسیله اپلیکیشن تلفن همراه)
- * بدون نوسانات درجه حرارت

* عملکرد هوشمند با تاریک شدن محیط

- * مجهز به تکنولوژی Follow me
- * مجهز به تکنولوژی اسکن نفرات
- * حداکثر سطح آسایش در سرمایش و گرمایش
- * فیلتر یون پلاسما (تصفیه هوای محیط)

مجهز به :

- * حالت خواب
- * حالت توربو





air purifier ionizer



wifi



9000-12000 BTU/h



18000-24000 BTU/h



30000 BTU/h



36000 BTU/h



اسپلیت دیواری CLASS A Wall-Mounted Split

TMSAB سری

Model	Unit	TMSAB-09H410A	TMSAB-12H410A	TMSAB-18H410A	TMSAB-24H410A	TMSAB-30H410A	TMSAB-36H410A	مدل	
New Code	RC01	TMSAB09HT1A/ I(O)2SW1R1N1S	TMSAB12HT1A/ I(O)2SW1R1N1S	TMSAB18HT1A/ I(O)2SW1R1N1S	TMSAB24HT1A/ I(O)2SW1R1N1S	TMSAB30HT1A/ I(O)2SW1R1N1S	TMSAB36HT1A/ I(O)2SW1R1N1S	کد جدید	
Capacity	Cooling	9500 (2.78)	12500 (3.66)	19200 (5.63)	23000 (6.74)	28500 (8.35)	34000 (9.96)	سرمایش ظرفیت	
	Heating	10100 (2.96)	13000 (3.81)	19900 (5.83)	23500 (6.89)	29800 (8.73)	37000 (10.84)	گرمایش	
Power supply		Ph,V,Hz		1,220,50				برق مصرفی	
Power input	Cooling	850	1060	1700	2050	2530	3120	توان مصرفی	
	Heating	860	1030	1720	2000	2450	3080		
Operating current	Cooling	3.75	4.7	7.45	9.15	11.8	14.5	جریان مصرفی	
	Heating	3.8	4.57	7.5	8.9	11.5	14.3		
EER	Cooling	3.28	3.46	3.31	3.29	3.3	3.19	راندمان	
COP	Heating	3.44	3.7	3.39	3.44	3.56	3.52		
Air Flow		m ³ /h	450/370/270	540/460/350	800/630/510	1100/950/880	1370/1200/980	هوادهی	
Noise level	Indoor unit	dB(A)	36/32/27	39/35/31	43/38/34	47/44/41	50.8/47.1/41.7	یونیت داخلی	
	Outdoor unit	dB(A)	53	55	60	60	61	62	
Indoor unit	Body size (WxDxH)	mm	720×189×290	802×189×297	965×218×319	1080×226×336	1260×283×362	1260×283×362	ابعاد دستگاه
	Package size (WxDxH)	mm	790×270×370	875×285×375	1045×305×405	1155×315×415	1340×380×450	1340×380×450	
	Net weight	kg	8	8.9	11.6	14	21.8	21.8	
	Gross weight	kg	10	11.2	15	17.7	27.6	27.6	
Outdoor unit	Body size (WxDxH)	mm	842×322×555	842×322×555	914×376×707	914×376×707	1048×455×810	1048×455×810	ابعاد دستگاه
	Package size (WxDxH)	mm	900×345×585	900×345×585	965×395×755	965×395×755	1090×500×875	1090×500×875	
	Net weight	kg	28.2	31.8	46.4	51.9	63.9	70	
	Gross weight	kg	30.7	34.1	49.6	55.1	70.3	75	
Piping connection	Liquid side	mm(inch)	6.35(1/4")	6.35(1/4")	6.35(1/4")	9.52(3/8")	9.52(3/8")	9.52(3/8")	لوله های رابط
	Gas side	mm(inch)	9.52(3/8")	12.7(1/2")	12.7(1/2")	15.9(5/8")	15.9(5/8")	15.9(5/8")	
Ambient temperature		°C	-7 up to 43					دمای محیط	

- * بدون نوسانات درجه حرارت
- * حداکثر سطح آسایش در سرمایش و گرمایش
- * فیلتر یون پلاسما (تصفیه هوای محیط)
- * قابلیت اتصال بی سیم به اینترنت (Wifi) تا ظرفیت ۲۴۰۰۰

- مجهز به :
- * حالت خواب
 - * حالت توربو
 - * تکنولوژی روز دنیا
 - * پایین ترین سطح صدا





مجهز به :

* حالت خواب

* حالت توربو

48000-60000-100000 BTU/h

اسپلیت ایستاده
CLASS B Floor Standing
سری TMF



Model		Unit	TMFS-24CT3	TMFS-36CT3P	TMFS4-50HT3	TMFE2-60HT3	TMFV-100HT3/410	مدل	
New Code		RC01	TMSFS24CT3C/ I(O)2SNOR3N1S	TMS4S36CT3B/ I(O)2SS1R2N1S	TMS4S50HT3B/ I(O)2SS1R3N1T	TMS2E60HT3B/ I(O)2SS1R3N1T	TMSN100HT3B/ I(O)4TS1R3N1T	کد جدید	
Capacity	Cooling	Btu/hr (kW)	24000	36000	48000	60000	96000	سرمايش	ظرفيت
	Heating		_____	_____	50000	63000	106000	گرمایش	
Power supply		Ph,V,Hz	3,380,50				سرمايش	توان مصرفي	
"Power input"	Cooling	W	2700	3500	4660	5800	9600	گرمایش	جريان مصرفي
	Heating		_____	_____	4300	5090	10300	سرمايش	
"Operating current"	Cooling	A	12.92	16	8	9.8	15.4	گرمایش	راندمان
	Heating		_____	_____	7.3	8.6	16.5	سرمايش	
EER/COP	Cooling	WW	2.61	3.01	3.02	3.03	2.93	گرمایش	برق مصرفي
	Heating		_____	_____	3.41	3.63	3.02	_____	
Air flow		m ³ /hr	1050	1860	1750	2430	5100	هوادمي	
Noise level	Indoor unit	dB(A)	50	57	56	58	56	یونیت داخلی	سطح صدا
	Outdoor unit		61	63	64	64	68	یونیت خارجی	
Indoor unit	Body size (WxDxH)	mm	500×260×1680	540×370×1780	540×370×1780	605×385×1895	1,200×1,860×518	ابعاد دستگاه	یونیت داخلی
	Package size (WxDxH)		585×380×1805	683×503×1920	683×503×1920	760×525×2040	1,362×2,050×582	ابعاد کارتن	
	Net weight	kg	46	46.7	49	59.3	140	وزن خالص	
	Gross weight		57	61.7	63	78.4	154	وزن کل	
Outdoor unit	Body size (WxDxH)	mm	900×315×860	946×410×810	900×350×1170	938×392×1369	1,312×919×658	ابعاد دستگاه	یونیت بیرونی
	Package size (WxDxH)		1043×395×915	1090×500×875	1032×443×1307	1095×495×1505	1,320×1,060×730	ابعاد کارتن	
	Net weight	kg	80	78.7	94	113.3	177	وزن خالص	
	Gross weight		85	85	105	126.8	192	وزن کل	
Piping connection	Liquid side	mm(inch)	9.52(3/8")	9.52(3/8")	9.52(3/8")	9.52(3/8")	12.7(1/2")	لوله مایع	لوله های رابط
	Gas side		15.9(5/8")	19.05(3/4")	19.05(3/4")	19.05(3/4")	25.4(1")	لوله گاز	
Ambient temperature		°C	18 up to54	18 up to54	-7 up to54	-7 up to54	-7 up to 52	دمای محیط	

- * ظرفیت از ۴۸۰۰۰ تا ۹۶۰۰۰ بی تی یو بر ساعت
- * دارای گرمکن الکتریکی کمکی
- * مناسب فضاهای عمومی (بانک، رستوران، ...)
- * سه فاز



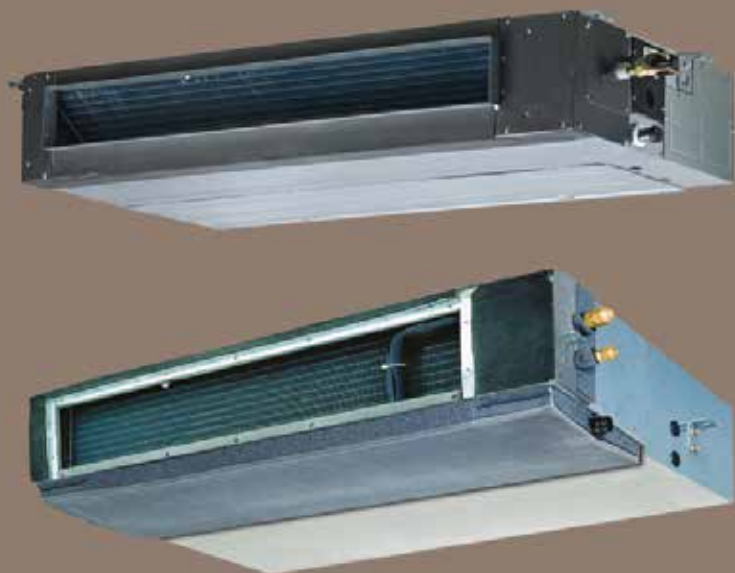
Full DC
inverter



18000-24000-30000-36000-48000-60000 BTU/h



TRUST
Air Conditioners



اسپلیت داکتی

Duct Split

سری TMINVD

Model		Unit	TMINVD18H410A	TMINVD24H410A	TMINVD30H410A	TMINVD36H410A	TMINVD48H410A	TMINVD60H410A	مدل		
New Code		CB03	TMSI18HT1 ^{3.22} / I(O)4SD1R1Y0S	TMSI24HT1 ^{3.24} / I(O)4SD1R1Y0S	TMSI30HT1 ^{3.24} / I(O)4SD1R1Y0S	TMSI36HT1 ^{3.25} / I(O)4SD1R1Y0S	TMSI48HT1 ^{3.21} / I(O)4SD2R1Y0T	TMSG60HT1 ^{3.42} / I(O)4SD2R1Y0T	کد جدید		
Capacity	Cooling	Blu/h	18000 (5400-22900)	24000 (6900-28700)	30000 (8100-34600)	36000 (9400-40600)	48000 (12840-53500)	60000 (16600-66200)	سرمایش	ظرفیت	
	Heating	Blu/h	20000 (5780-23900)	25000 (7130-29700)	32000 (8500-37900)	41000 (11900-48900)	53000 (14000-65000)	63000 (18000-71600)	گرمایش	ظرفیت	
Capacity	Cooling	kW	5.27 (1.58-6.71)	7.03 (2.02-8.41)	8.79 (2.37-10.14)	10.55 (2.75-11.9)	8.79 (2.37-10.14)	10.55 (2.75-11.9)	سرمایش	ظرفیت	
	Heating	kW	5.86 (1.69-7)	7.32 (2.09-8.7)	9.38 (2.49-11.1)	12.01 (3.49-14.33)	9.38 (2.49-11.1)	12.01 (3.49-14.33)	گرمایش	ظرفیت	
Power supply		Ph,V,Hz	1,220,50					3,380,50		برق مصرفی	
Power input	Cooling	W	1640 (530-2070)	2170 (700-2780)	2710 (820-3440)	3250 (1070-4060)	4380 (1360-5560)	5140 (1650-6430)	سرمایش	توان مصرفی	
	Heating	W	1540 (490-1940)	1910 (570-2430)	2300 (740-3110)	3180 (1020-3980)	4100 (1300-5160)	4590 (1470-57800)	گرمایش	توان مصرفی	
Operating current	Cooling	A	7.7 (2.6-9.6)	10 (3.3-12.7)	12.5 (3.8-15.7)	14.9 (5-18.7)	7.5 (2.5-9.3)	8.6 (3.0-10.8)	سرمایش	جریان مصرفی	
	Heating	A	7.2 (2.5-9)	8.9 (2.7-11.2)	10.8 (3.6-14.3)	14.6	6.8 (2.3-8.7)	7.8 (2.7-9.8)	گرمایش	جریان مصرفی	
EER	Cooling	WW	3.22	3.24	3.24	3.25	3.21	3.42	سرمایش	راندمان	
COP	Heating	WW	3.81	3.84	4.08	3.78	3.78	4.02	گرمایش	راندمان	
Air Flow*		m ³ /h	940/860/690	1100/780/490	1390/1110/750	1425/1110/570	2505/2165/1800	3800/3050/2300	حجم هوادهی		
Maximum External Static Pressure		Pa	70	100	120	120	100	200	حداکثر فشار استاتیکی خارجی		
Noise level	Indoor unit	dB(A)	42/40/38	41.5/39/36	41/40/38	42/40.5/39	57/55.5/54	53/49.5/45	یونیت داخلی	سطح صدا	
	Outdoor unit	dB(A)	56.5	60.5	60	61	62.5	63.7	یونیت خارجی		
Indoor unit	Body size (WxDxH)	mm	880x674x210	1100x774x249	1360x774x249	1360x774x249	1200x874x300	1400x858x440	ابعاد دستگاه		
	Package size (WxDxH)	mm	1070x725x270	1305x805x305	1570x805x305	1570x805x305	1405x915x355	1605x910x505	ابعاد کارتن		
	Net weight	kg	25.4	31.7	40.6	40.6	46	74	وزن خالص		
	Gross weight	kg	31	39.1	48.5	48.5	55	86	وزن کل		
Outdoor unit	Body size (WxDxH)	mm	800x333x554	845x363x702	946x410x810	946x410x810	952x415x1333	952x415x1333	ابعاد دستگاه		
	Package size (WxDxH)	mm	920x390x615	965x395x765	1090x500x875	1090x500x875	1095x495x1480	1100x495x1488	ابعاد کارتن		
	Net weight	kg	35.5	49	62.9	67.2	112.8	101	وزن خالص		
	Gross weight	kg	38.4	51.5	68.5	72.9	126	114	وزن کل		
Piping connection	Liquid side	mm (inch)	6.35(1/4")	9.52(3/8")	9.52(3/8")	9.52(3/8")	9.52(3/8")	9.52(3/8")	لوله مایع		
	Gas side	mm (inch)	12.7(1/2")	15.9(5/8")	15.9(5/8")	15.9(5/8")	15.9(5/8")	15.9(5/8")	لوله گاز		
Ambient temperature		°C	[-15,50]						دمای محیط		

* حجم هوادهی در افت فشار استاتیکی صفر عنوان شده است.

توجه: درجه دسترسی به سیستم های داکت اسپلیت، می بایست از هر طرف ۱۰ سانتیمتر بزرگتر از ابعاد دستگاه باشد بنابراین: طول درجه = طول دستگاه + ۲۰ سانتیمتر عرض درجه = عرض دستگاه + ۲۰ سانتیمتر

* امکان اتصال به هوای تازه
* قابل نصب در سقف کاذب

مجهز به :
* حالت خواب
* حالت توربو
* ظرفیت از ۱۸۰۰۰ تا ۶۰۰۰۰ بی تی یو بر ساعت
* امکان نصب کویل آبگرم
* امکان کانال کشی طولانی





18000-24000-30000-36000 BTU/h

مجهز به :

- * ظرفیت از ۱۸۰۰۰ تا ۳۶۰۰۰ بی تی یو بر ساعت
- * امکان نصب کویل آبگرم
- * امکان اتصال به هوای تازه
- * قابل نصب در سقف کاذب



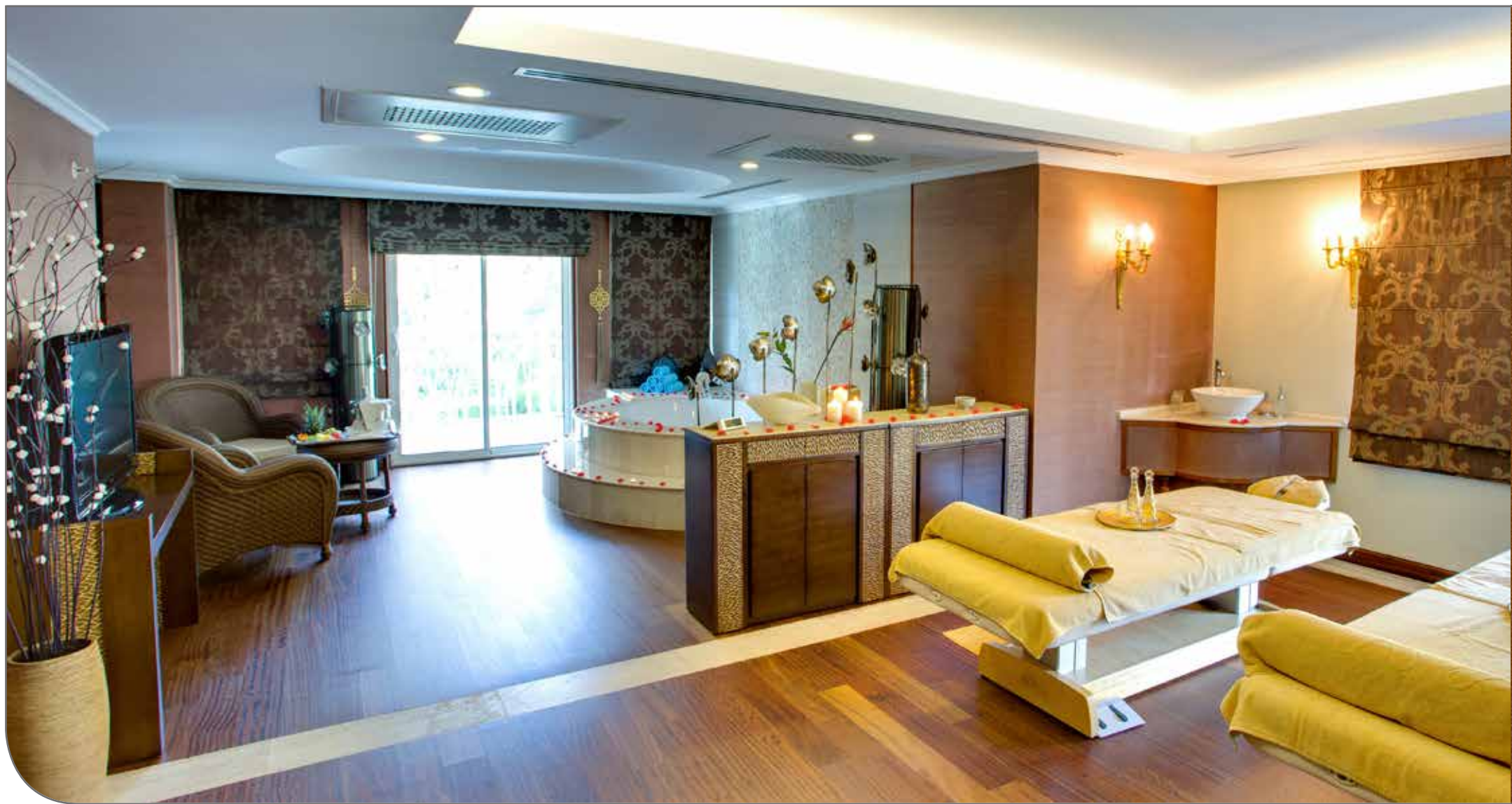
اسپلیت داکتی با فشار استاتیک نرمال

Normal Duct Split

سری TMD

Model		Unit	TMD-18H410	TMD-24H410	TMD-30H410	TMD-36H410	مدل	
New Code		CB03	TMSI18HT1B/ I(O)4SD1W1Y0S	TMSI24HT1B/ I(O)4SD1W1Y0S	TMSI30HT1B/ I(O)4SD1W1Y0S	TMSI36HT1B/ I(O)4SD1W1Y0S	کد جدید	
Cooling Capacity	Cooling	Btu/h (kW)	18000(5.29)	24000 (7.06)	30000(8.79)	36000(10.60)	سرمایش	ظرفیت
	Heating		19000(5.57)	26000(7.62)	32000(9.38)	39000(11.43)	گرمایش	
Power supply		Ph,V,Hz	1,220,50				برق مصرفی	
Power input	Cooling	W	1750	2330	2910	3480	سرمایش	برق مصرفی
	Heating		1630	2220	2750	3300	گرمایش	
Operating current	Cooling	A	7.8	10.4	13	15.6	سرمایش	جریان مصرفی
	Heating		7.3	10	12.3	14.8	گرمایش	
EER-COP	Cooling	W/W	3.01	3.02	3.02	3.03	سرمایش	راندمان
	Heating		3.42	3.43	3.41	3.46	گرمایش	
Air flow		m ³ /h	980/815/730	1360/1180/965	1820/1315/1100	1840/1380/1160	حجم هوادهی	
External Static pressure		Pa	25	25	37	37	فشار استاتیک خارجی	
Noise level	Indoor unit	dB(A)	44/41/39	43/40/37	50/44/40	49/43/39	یونیت داخلی	سطح صدا
	Outdoor unit		62	60	64	63	یونیت بیرونی	
Indoor unit	Body size(WxDxH)	mm	880x674x210	1100x774x249	1100x774x249	1100x774x249	ابعاد دستگاه	یونیت داخلی
	Package size(WxDxH)		1070x725x270	1305x805x305	1305x805x305	1305x805x305	ابعاد کارتن	
	Net weight		23.8	32.2	32.3	32.2	وزن خالص	
	Gross weight		29.5	39	39.5	39.4	وزن کل	
Outdoor unit	Body size(WxDxH)	mm	770x300x555	845x363x702	946x410x810	946x410x810	ابعاد دستگاه	یونیت بیرونی
	Package size(WxDxH)		900x348x615	965x395x765	1090x500x875	1090x500x875	ابعاد کارتن	
	Net weight		36.5	52.7	64	79.5	وزن خالص	
	Gross weight		38.8	56.1	70.3	85.3	وزن کل	
Piping connection	Liquid side	mm(inch)	6.35(1/4")	9.52(3/8")	9.52(3/8")	9.52(3/8")	لوله مایع	لوله های رابط
	Gas side		12.7(1/2")	15.9(5/8")	19(3/4")	19(3/4")	لوله گاز	
	Drainage water	mm	ODΦ25				لوله درین	
	Max. pipe length	m	25	25	30	30	طول لوله کشی	
	Max. Difference	m	15	15	20	20	طول لوله کشی عمودی	
Ambient temperature		°C	-7~43				دمای محیط	

- * تکنولوژی روز دنیا
- * پایین ترین میزان مصرف برق
- * دارای مبرد دوستدار محیط زیست R410A
- * حداقل نوسانات درجه حرارت
- * حداکثر سطح آسایش





48000-60000 BTU/h

مجهز به :

- * امکان نصب کوپل آبگرم
- * امکان اتصال به هوای تازه
- * قابل نصب در سقف کاذب



اسپلیت داکتی با فشار استاتیک بالا

High Static Pressure Duct Split

سری TMDH

Model		Unit	TMDH-48H410	TMDH-60H410	مدل	
New Code		CB03	TMSG48HT1B/I(O)4SD2W3Y0T	TMSG60HT1B/I(O)4SD2W3Y0T	کد جدید	
Cooling Capacity	Cooling	Btu/h(kW)	48000(14.06)	56000(16.41)	سرمایش	ظرفیت
	Heating		52000(15.24)	60000(17.58)	گرمایش	
Power supply		Ph,V,Hz	3,380,50		برق مصرفی	
Power input	Cooling	W	4670	5430	سرمایش	توان مصرفی
	Heating		4420	5130	گرمایش	
Operating current	Cooling	A	7.5	8.7	سرمایش	جریان مصرفی
	Heating		7.1	8.2	گرمایش	
EER-COP	Cooling	W/W	3.01	3.02	سرمایش	راندمان
	Heating		3.45	3.43	گرمایش	
Air flow		m ³ /h	2810/2555/2270	3150/2810/2555	حجم هوادهی	
External Static pressure		Pa	50	50	فشار استاتیک خارجی	
Noise level	Indoor unit	dB(A)	51/49/46	52/50/48	یونیت داخلی	سطح صدا
	Outdoor unit		63	63	یونیت بیرونی	
Indoor unit	Body size(W×D×H)	mm	1200×625×380	1200×625×380	ابعاد دستگاه	
	Package size(W×D×H)		1485×675×450	1485×675×450	ابعاد کارتن	
	Net weight	kg	46	45.9	وزن خالص	
	Gross weight	kg	52.3	52.2	وزن کل	
Outdoor unit	Body size(W×D×H)	mm	900×350×1170	900×350×1170	ابعاد دستگاه	
	Package size(W×D×H)		1032×443×1307	1032×443×1307	ابعاد کارتن	
	Net weight	kg	93.2	97	وزن خالص	
	Gross weight	kg	105	108	وزن کل	
Piping connection	Liquid side	mm(inch)	9.52(3/8")	9.52(3/8")	لوله مایع	
	Gas side		19(3/4")	19(3/4")	لوله گاز	
	Drainage water	mm	ODΦ25	ODΦ25	لوله درین	
	Max. pipe length	m	50	50	طول لوله کشی	
	Max. Difference	m	30	30	طول لوله کشی عمودی	
Ambient temperature		°C	-7~43		دمای محیط	

- * ظرفیت از ۴۸۰۰۰ تا ۶۰۰۰۰ بی تی یو بر ساعت تکنولوژی روز دنیا
- * پایین ترین میزان مصرف برق
- * دارای مبرد دوستدار محیط زیست R410A
- * حداقل نوسانات درجه حرارت
- * حداکثر سطح آسایش



راهنمای اسپلیت هوشمند :

توجه : قبل از نصب مطالب راهنما را با دقت مطالعه کنید و از این دفترچه، برای مراجعات بعدی به خوبی مراقبت کنید. برای این اسپلیت باید همه الزامات اولیه و دیگر مفاد بخشنامه ۱۹۹۹/۵/EC رعایت گردد.

۱) مشخصات:

مدل: OSK ۱۰۲

استاندارد: 802.11b/g/n IEEE

نوع آنتن: آنتن خارجی در جهت مناسب

فرکانس: 2.4G WIFI

حداکثر قدرت انتقال: 15dBm

دمای کاری: 32 ~ 113 °F / 0 ~ 45 °C

رطوبت نسبی: 10% ~ 85%

برق ورودی: 300mA / 5V DC

۲) اقدامات قبل از نصب:

سیستم های قابل قبول: IOS , Android (پیشنهاد: IOS7.0 , Android 4.0 و بالاتر)

احتیاط:

- جهت کسب اطلاعات بیشتر لطفا به قسمت خدمات در وب سایت مراجعه کنید.
- جهت اسکن مناسب کد QR باید دوربین گوشی های هوشمند حداقل ۵ میلیون پیکسل باشد.
- با توجه به وضعیت شبکه های مختلف، گاهی اوقات محدودیت زمانی جهت اسکن به اتمام می رسد و باید مجددا تلاش کنید.

یادداشت: شرکت برای هیچ گونه اشکالی ناشی از اینترنت WIFI و مسئول نمی باشد.

۳) دانلود و نصب نرم افزار:



QR Code B



QR Code A

توجه: هر دو تصویر بالا جهت دانلود نرم افزار در دسترس می باشد.

- استفاده کنندگان از سیستم عامل اندروید QR codeA را اسکن کنند یا در Google play، نرم افزار Nethome plus را جستجو و دانلود کنند.
- استفاده کنندگان از گوشی های ایفون QR codeB را اسکن کنند یا در App store، نرم افزار Nethome plus را جستجو و دانلود کنند.

۴) نصب کیت هوشمند:

- ۱- در پوش محافظ کیت هوشمند را بردارید.
- ۲- پنل جلو دستگاه را باز کنید و کیت هوشمند را متصل نمایید.
- ۳- کد QR همراه با کیت هوشمند را به بدنه دستگاه متصل کنید تا مطمئن شوید که به راحتی می توانید آن را توسط موبایل اسکن کنید. پیشنهاد می شود که از کد QR عکس تهیه کنید و آن را ذخیره کنید.

هشدار: این ماژول (interface) فقط با رابط ارائه شده توسط سازنده کیت هوشمند سازگار است.

۵) ثبت نام کاربر:

- لطفا قبل از ثبت نام مطمئن باشید که موبایل شما به WIFI و مودم شبکه اینترنت متصل باشد.
- ۱- روی ایجاد حساب کاربری کلیک کنید.
- ۲- آدرس ایمیل خود و رمز را وارد کنید سپس روی دکمه ثبت نام کلیک کنید.
- به ایمیل خود وارد شوید و حساب کاربری خود را فعال کنید.

۶) وضعیت شبکه:

- احتیاط:** لازم است که سیستم Android یا Ios به شبکه WIFI مورد نظر فقط متصل باشد و به شبکه دیگری که در اطراف وجود دارد متصل نباشد.
- نکته:** به یاد داشته باشید که وقتی دستگاه وارد حالت نرم افزار می شود ریموت کنترل دستگاه دیگر قادر به کنترل دستگاه نمی باشد و جهت کنترل دستگاه با ریموت کنترل لازم است که دستگاه از حالت نرم افزار (APP) خارج شود یا دستگاه را خاموش و مجددا روشن کرد.
- نکته:** پیشنهاد می شود مدت زمان ۸ دقیقه منتظر بمانید تا دستگاه به صورت اتوماتیک از حالت نرم افزار خارج گردد.

◀ تنظیمات شبکه با استفاده از سیستم عامل Android

- ۱- در ابتدا مطمئن شوید که موبایل شما به شبکه WIFI مورد نظر متصل می باشد.
- ۲- برق ورودی دستگاه را قطع کنید.
- ۳- برق دستگاه را وصل کنید و بطور پیوسته دکمه LED یا دکمه not disturb را هفت مرتبه در سه دقیقه فشار دهید (چند بار پشت سر هم دکمه را فشار دهید).
- ۴- وقتی دستگاه AP را نمایش داد به این معنی است که AC wifi وارد حالت AP شده است.
در برخی از دستگاه ها نیاز نیست مورد ۲ را انجام داد.
- ۵- Add device + را فشار دهید.
- ۶- QR code که با کیت هوشمند بسته بندی شده را اسکن نمایید.

- ۷- شبکه WIFI خودتان را (مثلا شبکه مربوط به خانه) انتخاب کنید.
- ۸- رمز WIFI خودتان را وارد کنید و OK کنید.
- ۹- تنظیمات شبکه با موفقیت انجام شد و شما می توانید در لیست آن را ببینید.

◀ تنظیمات شبکه با استفاده از سیستم عامل IOS

- ۱- در ابتدا مطمئن شوید که موبایل شما به شبکه WIFI مورد نظر متصل می باشد.
- ۲- برق ورودی دستگاه را قطع کنید (در بعضی یونیت ها).
- ۳- برق دستگاه را وصل کنید و بطور پیوسته دکمه LED یا دکمه not disturb را هفت مرتبه در سه دقیقه فشار دهید (چند بار پشت سر هم دکمه را فشار دهید).
- ۴- وقتی دستگاه AP را نمایش داد به این معنی است که AC wifi وارد حالت AP شده است.
- ۵- Add device + را فشار دهید.
- ۶- QR code که با کیت هوشمند بسته بندی شده را اسکن نمایید.
- ۷- دستور العمل بالا را بخوانید و دکمه home را جهت بازگشت به مازول (interface) دستگاه فشار دهید.
- ۸- وارد قسمت تنظیمات شوید و WLAN/WIFI را انتخاب کنید.
- ۹- Net - ac - xxxx را انتخاب کنید.
- ۱۰- رمز پیش فرض 12345678 را وارد کنید.
- ۱۱- به نرم افزار برگردید و دکمه next را کلیک کنید.
- ۱۲- شبکه WIFI خودتان را (مثلا شبکه مربوط به خانه) انتخاب کنید.
- ۱۳- رمز WIFI خودتان را وارد کنید و OK کنید.
- ۱۴- تنظیمات شبکه با موفقیت انجام شد و شما می توانید در لیست آن را ببینید.

یادداشت:

- پس از تنظیمات شبکه، نرم افزار واژه نشانه موفقیت (Success) را در صفحه نمایش خواهد داد.
- با توجه به اینترنت مختلف اطراف ممکن است که وضعیت دستگاه هنوز بصورت offline نمایش داده شود. اگر چنین شرایطی اتفاق افتاد لازم است که لیست دستگاه ها را در نرم افزار به روز رسانی کنید و مطمئن شوید که وضعیت دستگاه به حالت online رسیده است. پیشنهاد می شود که برق دستگاه را قطع و مجدداً وصل نمایید که دستگاه پس از چند دقیقه به حالت online برسد.

۷) نحوه استفاده از نرم افزار:

- ابتدا مطمئن شوید که دستگاه تهویه مطبوع و موبایل شما هر دو به شبکه اینترنت متصل باشند و سپس مراحل زیر را دنبال کنید:
- ۱- نام کاربری و رمز خود را وارد کنید و sign in را کلیک نمایید.
 - ۲- جهت ورود به ماژول کنترل، تهویه مطبوع را انتخاب کنید.
 - ۳- بنابراین کاربر می تواند خاموش / روشن، حالت کارکرد، دما، سرعت فن و ... را در دستگاه تهویه مطبوع خود کنترل کند.

یادداشت:

- به یاد داشته باشید که همه موارد دستگاه تهویه مطبوع مثل توربو، چرخش دریچه خروج هوا به چپ و راست و بالا و پایین و Eco در نرم افزار موجود می باشد. لطفا جهت کسب اطلاعات بیشتر به دفترچه کاربری دستگاه مراجعه کنید.

۸) کارکردهای خاص:

- شامل: زمان روشن شدن، خاموش شدن، گرمایش 8°C ، حالت خواب، چک. یادداشت: اگر دستگاه تهویه مطبوع کارکرد های بالا را پشتیبانی نکند در لیست کارکردها غیر فعال می شوند.

◀ زمان روشن / خاموش شدن

کاربر می تواند بصورت هفتگی زمان روشن یا خاموش شدن دستگاه را برنامه ریزی کند. همچنین کاربر می تواند یک برنامه گردش را انتخاب کند که دستگاه بر اساس این برنامه، بصورت هفتگی کنترل گردد.

◀ گرمایش ۸ °C

کاربر می تواند با یک کلیک به دستگاه تهویه مطبوع اجازه دهد که وقتی دما به زیر ۸ °C رسید در حالت گرمایش شروع به کار کند. در این صورت وقتی افراد بیرون از خانه باشند این کارکرد از وسایل خانه در مقابل یخ زدگی محافظت می کند.

◀ حالت خواب

کاربر می تواند شرایط آسایش خواب را با تنظیم target temp بصورت سفارشی برای خود تنظیم نماید.

◀ چک

با این قابلیت کاربر می تواند به آسانی شرایط کارکرد دستگاه تهویه مطبوع خود را چک کند. پس از پایان این فرآیند، این قابلیت می تواند موارد عادی و غیر عادی و جزئیات را نمایش دهد.



TMRS

پکیج پشت بامی



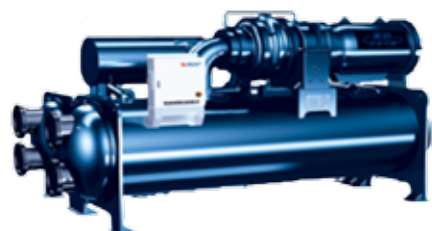
TMCHMOF(D)

چیلر مادولار هواخنک اسکرال



TMCHUF(D)-30H410W

پکیج چیلر هوا خنک اسکرال



چیلر ساترئیفیوژ



چیلر اسکرو هوا خنک



چیلر اسکرو آب خنک



RC05-TF

کندانسینگ یونیت



RH07-TF

کوره هوای گرم



RB01-TFB

هواساز سیستم کانالی



TMFCF3

فن کویل زمینی توکار



هواساز



VRF

مولتی پنل - VRF



TMFCW

فن کویل دیواری مدل TM



TMFCC1

فن کویل کاستی یک طرفه



TMFCD3

فن کویل سقفی توکار داکتی سه ردیفه



YK02&HL108

ترموستات دیواری دیجیتال



TMFCF

فن کویل زمینی روکار



TMFCC4

فن کویل کاستی چهار طرفه

سیستمهای تهویه مطبوع
توانگر اعتماد پاسارگاد



دفتر اهواز

دفتر تهران

دفتر شیراز

